

Показатель	Значение	Изменение	
		за день	за неделю
<b>Финансовый и товарный рынки</b>			
Dow Jones	13 409	-0,1%	0,4%
PTC	1 898	0,2%	0,1%
Золото, \$/oz	648,9	0,1%	-0,7%
Brent, \$/bbl	73,3	0,4%	0,4%
<b>Денежный рынок</b>			
Остатки на к/с, млрд руб.	528,6	28,7	35,1
Остатки на д/с, млрд руб.	758,6	-16,3	-314,5
Сальдо операций, млрд руб.	+44,3	-	-
MIBOR, 1 день	3,70%	-0,64%	-0,44%
MIBOR, 1 неделя	4,45%	-0,33%	0,08%
MIBOR, 1 месяц	5,19%	-0,14%	0,12%
<b>Валютный рынок</b>			
RUR/USD	25,8162	0,1%	-0,5%
EUR/USD	1,3542	0,7%	1,1%
<b>Рынки капитала</b>			
UST2YR	5,09%	-0,02%	0,13%
UST5YR	5,14%	-0,07%	0,21%
UST10YR	5,20%	-0,09%	0,23%
UST30YR	5,28%	-0,12%	0,20%
LIBOR US 1YR	5,43%	0,02%	-0,02%
LIBOR EUR 1YR	4,53%	0,00%	0,01%
<b>Индексы ГК «РЕГИОН»</b>			
Regnm OFZ	106,85	-0,05	0,12
Regnm Muni	109,73	0,33	0,01
Regn Corp	110,70	0,09	0,27
<b>Вексельные индексы ГК «РЕГИОН»</b>			
1Mo	7,58%	0,00	0,03
3Mo	7,90%	0,00	0,03
6Mo	7,97%	0,00	0,02
1Yr	8,85%	0,00	0,03

### Валютный и денежный рынок

Рост евро на международных рынках во второй половине предыдущего рабочего дня, очевидно, может привести к укреплению рубля относительно доллара сегодня. На рынке МБК избыток рублевой ликвидности в начале месяца может способствовать сохранению процентных ставок на низком уровне.

### Долговой рынок

В пятницу на рынке рублевых облигаций положительная динамика в движении цен сохранилась по большей части торгуемых бумаг на фоне снижения торговых оборотов (после крайне высокой активности накануне), что, очевидно, было обусловлено последним днем отчетного периода.

### Торговые идеи

- **Не предъявлять к оффере облигации 1-го выпуска Промтрактор-Финанс.** Наша рекомендация — покупать (*подробнее см. в разделе Торговые идеи на нашем сайте <http://www.region.ru/TradeOperations/>*).

- Покупать облигации **1-го выпуска Судостроительного банка**, который установил ставки 3–6 купонов по нему на уровне 9,85% годовых, что соответствует доходности к погашению через 2 года по текущим ценам на уровне 9,77% годовых. По нашим оценкам, данный уровень доходности несет в себе «премию» к ставкам по аналогичным банковским облигациям, включенным в котировальный список «А1» ФБ ММВБ. Потенциал роста цены составляет, по нашим оценкам, 0,76% к текущим ценам.

- Предлагаем обратить внимание на **два первых выпуска ФК «Еврокоммерц»**, которые после проведения аукциона по третьему выпуску выглядят несколько недооцененными. Потенциал роста цен порядка 0,2% по каждому.

- 15 июня на ФБ ММВБ состоялось размещение 3-го выпуска одного из крупнейших автомобильных дилеров — компании **Инком-Авто** (2 млрд руб.), ставка купона по которому была установлена по итогам аукциона на уровне 11% годовых (доходность к двухлетней оффере — 11,46% годовых). Стоит отметить, что короткие выпуски эмитента (дюрация 0,44 и 0,65) торгуются выше аукционного уровня — 11,25% и 11,68%. С большей доходностью торгуется и, сопоставимый по масштабам деятельности и несколько лучший по кредитному качеству, 1-й выпуск компании **Атлант-М** (12,61%, дюрация 1,33).

- Покупать облигации **ОЗНА и ПТПА** на фоне их значительной недооценке к бумагам Гидромашсервис.

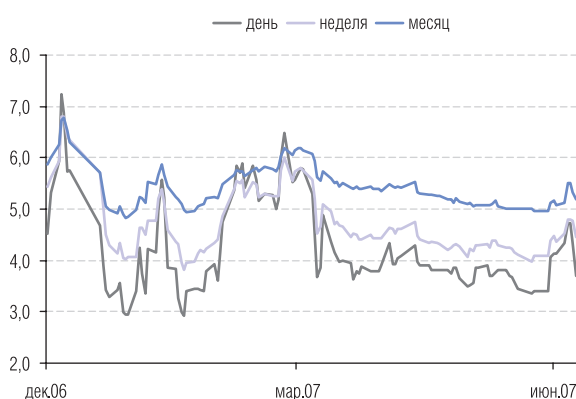
- **Не предъявлять к оффере облигации 3-го выпуска АвтоВАЗа.**

- Покупать облигации **ЮТК-5 на «форварде» и при начале вторичных торгов** на фоне помещения агентством Standard & Poor's долгосрочного кредитного рейтинга «В-» и рейтинга по российской шкале «ruBBB» ЮТК в список «CreditWatch» с позитивным прогнозом.

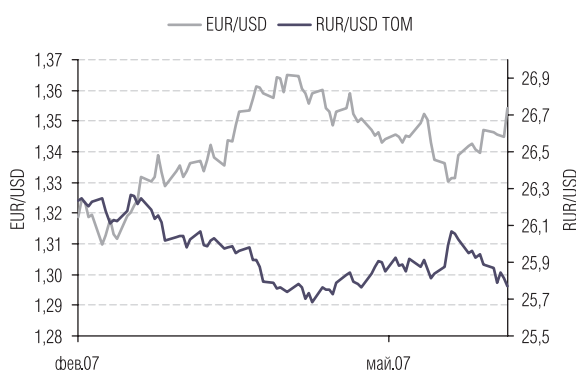
- **Не предъявлять к оферте 1-й выпуск облигаций Группы «Магnezит»** на фоне сохраняющегося ценового дисбаланса между первым и вторым выпусками.
- **Покупать облигации 2-го выпуска г. Магадана.** С учетом текущей доходности первого выпуска города (8,07% годовых, дюрация — около 1,2 года), справедливый уровень ставки нового выпуска с дюрацией около 2,6 лет составляет, по нашим оценкам, порядка 8,55–8,60% годовых, что соответствует цене 104,38–104,5% от номинала.
- Рекомендуем обратить внимание на **дисбаланс в ценообразовании** по облигациям **1-го и 2-го выпусков НПО «Сатурн»**. При одинаковой дюрации (около 0,8 года), котировки на продажу 1-го выпуска выставляются на уровне 100,6% от номинала, что соответствует доходности к погашению в размере 8,25% годовых. В то же время 2-й выпуск предлагается к продаже по цене 101,1% от номинала, что соответствует доходности к оферте на уровне 7,94% годовых. Таким образом, «премия» первого выпуска ко второму составляет более 30 б.п. по доходности или более 0,2 п.п. по цене.
- **Покупать облигации ГАЗЭКС, 1**, которые на фоне удачных итогов размещения КЭС-ЭСИ, также входящего в Группу КЭС, выглядят явно недооцененными. Справедливый уровень доходности — 9,5–9,6% годовых.
- **Покупать облигации ГПБ-Ипотека, 1 и ВБД ПП 2-го выпуска**, которые на фоне результатов размещения ПИА АИЖК транша А1 и дебютного выпуска Объединенных кондитеров выглядят явно недооцененными.



Остатки на к/с и д/с, млрд руб.  
Источник: Банк России, ГК «РЕГИОН».



MIBOR, %.  
Источник: Банк России, ГК «РЕГИОН».



Валюты.  
Источник: Reuters, ГК «РЕГИОН».

## ЭКОНОМИКА

Индекс Национальной ассоциации менеджеров по закупкам Чикаго, отражающий уровень деловой активности на Среднем Западе США, снизился в июне 2007 года до 60,2 пункта с 61,7 месяцем ранее.

Индекс доверия потребителей в США, рассчитываемый Университетом Мичигана, снизился в июне 2007 года до 85,3 пункта с 88,3 пункта месяцем ранее.

## ВАЛЮТНЫЙ И ДЕНЕЖНЫЙ РЫНОК

В пятницу официальный курс доллара вырос на 1,97 копейки, составив 25,8162 руб./доллар. На торгах с расчетами «завтра» курс доллара снизился на 0,68 копейки на фоне смены тренда во второй половине дня на международных рынках. Суммарный объем биржевых торгов по американской валюте снизился и составил порядка \$3,204 млрд. На рынке Forex после снижения накануне европейская валюта начала укрепляться после публикации статданных по США. К началу сессии на российском рынке евро торговался на уровне порядка \$1,353. Сегодня, очевидно, можно ожидать некоторого укрепления курса рубля относительно доллара, учитывая динамику евро на международных рынках накануне.

На рынке МБК, несмотря на окончание отчетного периода, ситуация была относительно спокойной на фоне незначительного повышения процентных ставок до вполне комфортного уровня. Однодневный MIACR по итогам торговой сессии составил 3,28% годовых против 3,02% годовых накануне.

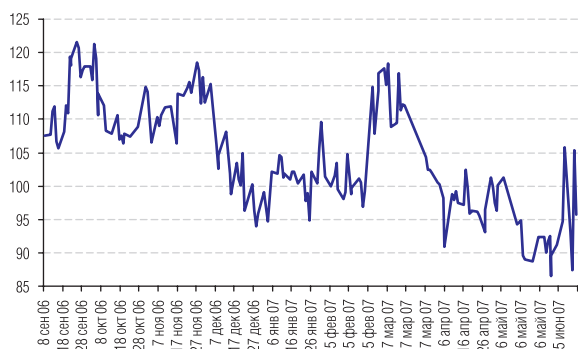
Сегодня суммарные остатки на корреспондентских и депозитных счетах в Банке России в целом снизились (за счет снижения депозитов при росте на корсчетах), составив около 1257 млрд руб., при этом сальдо операций комбанков и Банка России сложилось положительным, составив +44,3 млрд рублей. На рынке МБК на открытие торгов ставки по однодневным кредитам составляли порядка 2,0–3,00% годовых.

## РЫНОК РУБЛЕВЫХ И ВАЛЮТНЫХ ОБЛИГАЦИЙ

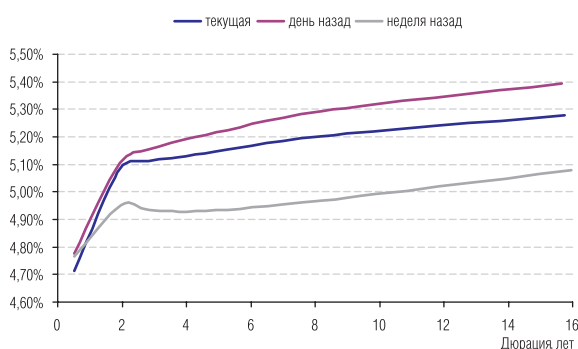
В пятницу на рынке рублевых облигаций положительная динамика в движении цен сохранилась по большей части торгуемых бумаг на фоне снижения торговых оборотов (после крайне высокой активности накануне), что, очевидно, было обусловлено последним днем отчетного периода.

Объем сделок на вторичном рынке ОФЗ незначительно снизился и составил около 1,42 млрд руб. на фоне умеренного роста цен большей части торгуемых выпусков (в среднем в пределах 0,04–0,1 п.п.). Доходность самого долгосрочного выпуска снизилась до 6,78% годовых при росте цены на 0,09 п.п.

Суммарный оборот биржевых вторичных торгов по корпоративным облигациям снизился по сравнению с предыдущим торговым днем, составив на основной сессии ФБ ММВБ порядка 3,447 млрд руб., в РПС — около 16,16 млрд руб. При этом на долю подешевевших бумаг пришлось около 31%. Наибольшие обороты были зафиксированы по облигациям: Ижмаш-2 (около 130,8 млн руб., +0,19 п.п.), ХКФ Банк-4 (около 111,8 млн руб., +0,25 п.п.), Миракс-2 (около 99,3 млн руб., +0,11 п.п.).



Россия30-UST30  
Источник: Reuters.



Кривая доходности US Treasuries.  
Источник: Reuters.

На рынке муниципальных облигаций суммарный оборот вторичных торгов несколько снизился по сравнению с предыдущим рабочим днем, составив около 695 млн руб. на основной сессии ФБ ММВБ и около 2468 млн руб. — в РПС. На долю подешевевших облигаций пришлось около 31%. Высокие обороты были зафиксированы по облигациям: Москва-39 (около 79,7 млн руб., +0,06 п.п.), Липецк.область-3 (около 62 млн руб., +0,04 п.п.), Мос.область-5 (около 60 млн руб., +0,01 п.п.).

На рынке US Treasuries в пятницу цены выросли, реагируя на результаты завершившегося накануне заседания ФРС США. Доходность по 10-летним бумагам по итогам вчерашнего дня снизилась 5,03% годовых. Доходность 30-летних еврооблигаций РФ практически не изменилась и составила 6,06–6,07% годовых, спрэд к UST расширился до 104 б.п.

## ТОРГОВЫЕ ИДЕИ

- **Не предъявлять к офerte облигации 1-го выпуска Промтрактор-Финанс.** Наша рекомендация — покупать (*подробнее см. в разделе Торговые идеи на нашем сайте <http://www.region.ru/TradeOperations/>*).

- 21 июня 2007 г. **Судостроительный банк** установил ставки 3–6 купонов по 1-му выпуску своих облигаций на уровне 9,85% годовых, что соответствует доходности к погашению через 2 года по текущим ценам на уровне 9,77% годовых (дюрация — 1,83). Напомним, что данный выпуск включен в котировальный список «А1» ФБ ММВБ. Таким образом, в настоящий момент доходность облигаций данного выпуска является наиболее высокой среди банковских облигаций, включенных в котировальный список высшего уровня. По нашим оценкам, данный уровень доходности 1-го выпуска Судостроительного Банка несет в себе «премию» (порядка 40–45 б.п.) к ставкам по аналогичным банковским облигациям, включенным в котировальный список «А1» ФБ ММВБ. Справедливый уровень доходности 1-го выпуска Судостроительного Банка оценивается нами на уровне порядка 9,34% годовых. Таким образом, **потенциал роста цены составляет, по нашим оценкам, 0,76% к текущим ценам. Наша рекомендация — покупать.** (*подробнее —*

*<http://www.region.ru/AnaliticLibrary/DebtMarket/MarketIdeas/show/?ID=12420>*)

- 22 июня на ФБ ММВБ состоялось размещение 3-го выпуска облигаций **ФК «Еврокоммерц»** (3 млрд руб., 3 года до погашения), ставка купона по которым была установлена на уровне 9,48% годовых, что соответствует доходности к 1,5 летней офerte в размере 9,71% (дюрация — 1,44). **Предлагаем обратить внимание на два предыдущих выпуска факторинговой компании:** 1-й выпуск с полугодовой офertой торгуется при доходности 9,59% годовых (дюрация — 0,51), 2-й выпуск был размещен 14 июня т.г. под доходность 9,72% годовых к годовой офerte. Третий выпуск был размещен со спрэдом к ОФЗ в размере порядка 400 б.п., в то время как спрэд по 1-му и 2-му выпускам составляет 440 и 420 б.п. соответственно. Потенциал роста по цене обоих выпусков порядка 0,2%.

- 15 июня на ФБ ММВБ состоялось размещение 3-го выпуска одного из крупнейших автомобильных дилеров — компании **Инком-Авто** (2 млрд руб.), ставка купона по которому была установлена по итогам аукциона на уровне 11% годовых (доходность к двухлетней офerte — 11,46% годовых). Стоит отметить, что короткие выпуски эмитента (дюрация 0,44 и 0,65) торгуются выше аукционного уровня — 11,25% и 11,68%.

## ТОР-5 изменение цены ОФЗ

Выпуск	Изменение цены, %
ОФЗ 48001	0.58
ОФЗ 46019	0.10
ОФЗ 46018	0.10
ОФЗ 25057	0.09
ОФЗ 46020	0.09
ОФЗ 25060	-0.00
ОФЗ 46014	-0.06
ОФЗ 46002	-0.09
ОФЗ 25058	-0.82

Источник: ММВБ.

## ТОР-5 изменение цены Муниципальные

Выпуск	Изменение цены, %
ЛенОбл-3об	5.04
Астрахань1	1.07
КурганОбл1	0.69
КОМИ 7в об	0.41
Мос.обл.4в	0.32
Белгор2003	-0.34
ТверОбл 05	-0.35
МГор38-об	-0.70
ИркОбл-а01	-0.89
Чувашия-05	-1.98

Источник: ММВБ.

## ТОР-5 изменение цены Корпоративные

Выпуск	Изменение цены, %
РуссНефть1	2.25
РосселхБ 2	1.90
ОГК-5 об-1	1.89
ТОАП-Фин01	1.50
МаирИнв-03	1.47
ЭнергмашФ1	-0.49
СэтлГрупп1	-0.53
МОСМАРТФ 1	-0.67
КДавиаФин1	-0.70
РусТекс 2	-0.89

Источник: ММВБ.

С большей доходностью торгуется и, сопоставимый по масштабам деятельности и несколько лучший по кредитному качеству, 1-й выпуск компании **Атлант-М** (12,61%, дюрация 1,33).

- Исходя из более «короткой» дюрации облигаций **ОЗНА** и **ПТПА**, и справедливого спреда к ОФЗ (порядка 370 б.п.), мы оцениваем справедливый уровень доходности облигаций **ОЗНА-Финанс, 1** и **ПТПА-Финанс, 1** на уровне 8,95% и 8,85% годовых соответственно, что позволяет говорить о потенциале роста цен порядка 0,6%. Наша рекомендация — «покупать». (подробнее [http://www.region.ru/upload/pdf/ideas/2007-06-15\\_Torg\\_Id.pdf](http://www.region.ru/upload/pdf/ideas/2007-06-15_Torg_Id.pdf)).

- Ставка по пятому и шестому купонам по облигациям **серии ОЗ ОАО «АВТОВАЗ»** была утверждена в размере 7,7% годовых, что соответствует доходности к оферте через 1 год при номинальной стоимости на уровне 7,82% годовых. Следует напомнить, что 29 мая т.г. был размещен 4-й выпуск облигаций эмитента. Ставка по итогам аукциона была установлена в размере 7,8% годовых, что соответствовало доходности к двухлетней оферте на уровне 7,95% годовых. С учетом угла наклона «кривой» ОФЗ, справедливый уровень доходности более «короткого» 3-го уровня должен составлять порядка 7,65% годовых (цена — порядка 100,2% от номинала). Кроме того, в силу небольшой дюрации данный выпуск можно рассматривать как хороший «защитный» инструмент на фоне роста процентных ставок на рынке в целом. **Наша рекомендация — не предъявлять к ближайшей оферте облигации 3-го выпуска АвтоВАЗа.**

- 6 июня состоялось размещение **5-го выпуска облигаций ЮТК** (2 млрд руб., срок обращения — 5 лет). По итогам конкурса ставка первого купона была установлена эмитентом на уровне 7,55% годовых, что обеспечило доходность к трехлетней оферте в размере 7,7% годовых. После окончания аукциона прошло сообщение Standard & Poor's о помещении долгосрочного кредитного рейтинга «В-» и рейтинга по российской шкале «ruBBB» ЮТК в список «CreditWatch» с позитивным прогнозом. С учетом этой новости, текущего уровня доходности обращающихся облигаций эмитента и остальных телекоммуникационных компаний, мы считаем, что облигации ЮТК-5 имеют потенциал роста на вторичном рынке. В настоящий момент справедливый уровень доходности ЮТК-5 нам представляется на уровне порядка 7,50–7,55% годовых, что соответствует цене 100,4–100,5% от номинала. **Наша рекомендация — «покупать» облигации ЮТК-5 на «форварде» и при начале вторичных торгов.**

- Ставка четвертого, пятого и шестого купонов по облигациям 1-го выпуска **Группы «Магnezит»** была определена в размере 8,25% годовых. Таким образом, доходность к погашению через 1,5 года (дюрация 1,41 года) по текущим ценам (100,1% от номинала) составит 8,39% годовых. В то же время на рынке обращается 2-й выпуск эмитента, доходность которого к оферте (дюрация — 2,13 года) также составляет 8,39% годовых. С учетом разницы в сроках обращения, справедливая доходность 1-го выпуска должна составлять, по нашим оценкам, порядка 8,15–8,19% годовых, что соответствует цене 100,37–100,43% от номинала. С учетом наличия «премии» по цене (порядка 0,27–0,33%), **рекомендуем не предъявлять 1-й выпуск облигаций Группы «Магnezит» к оферте.**

- Покупать облигации **2-го выпуска г. Магадана**, размещение которого состоялось 4 июня в объеме 300 млн рублей и сроком обращения — 3 года. С учетом текущей доходности первого выпуска города (8,0% годовых, дюрация — около 1,2 года) справедливый уровень ставки нового выпуска с дюрацией около 2,6 лет составляет, по нашим оценкам, порядка

## ТОР-5 изменение цены Еврооблигации

Выпуск	Изменение цены, %
ГМКН-09	0.59
Россия-28	0.20
Газпром-13(2)	0.15
Минфин-7	0.13
Газпром-09	0.09
Б.Москвы-13	-0.53
РуссСтан-10	-0.66
РуссСтан-15	-1.03
Вымпелком-11	-1.05
БИН-09	-1.16

Источник: ММВБ.

## ТОР-10 обороты ОФЗ

Выпуск	Оборот, тыс. руб.
	ММВБ
ОФЗ 25058	433655
ОФЗ 46018	290709
ОФЗ 46020	232692
ОФЗ 46017	196926
ОФЗ 46002	109550
ОФЗ 25060	89222
ОФЗ 46003	10990
ОФЗ 25057	10388
ОФЗ 46021	4530
ОФЗ 46019	599

Источник: ММВБ.

## ТОР-10 обороты Муниципальные

Выпуск	Оборот, тыс. руб.	
	ММВБ	РСР
Мос.обл.7в	13147	527584
Мос.обл.6в	3024	518290
МГор44-об	34214	334109
Мос.обл.3в	4	316039
МГор39-об	79697	202589
Казань06об	59941	88796
Саха(Якут)	50367	29022
КурганОбл1	2841	60903
ЛипецкОбл3	62068	0
Мос.обл.5в	59998	0

Источник: ММВБ.

8,55–8,60% годовых, что соответствует цене 104,4–104,5% от номинала.

**Рекомендация — «покупать».**

• Рекомендуем обратить внимание на **дисбаланс в ценообразовании** по облигациям **1-го и 2-го выпусков НПО «Сатурн»**. При одинаковой дюрации (около 0,8 года) доходность первого выпуска колеблется на уровне 8,52% годовых, в то время как 2-й выпуск торгуется на уровне 7,9% годовых.

• **Покупать облигации ГАЗЭКС, 1.** 25 мая состоялось размещение дебютного выпуска облигаций компании КЭС-ЭнергоСтройИнжиниринг (ЭнергоСтрой-Финанс-1). В результате аукциона ставка первого купона была зафиксирована на уровне 9,5% годовых, что соответствует эффективной доходности к полуторалетней оферте на уровне 9,73% годовых. Ставка купона, сложившаяся в результате аукциона, оказалась значительно ниже как ориентиров организаторов, так и наших оценок (10,15–10,25%). В этой связи хотелось бы обратить внимание на облигации компании ГАЗЭКС, также входящей в состав Группы КЭС. Компании сопоставимы по масштабам бизнеса; ГАЗЭКС при этом несколько опережает КЭС-ЭСИ по рентабельности EBITDA, но отстает по марже чистой прибыли. ГАЗЭКС характеризуется невысокой долговой нагрузкой: аннуализированный долг/EBITDA по итогам 9 месяцев находился на уровне 1,1х. С учетом облигационного займа можно ожидать роста данного показателя до 2,5х. В настоящий момент первый выпуск ГАЗЭКС торгуется на уровне 9,85% годовых, дюрация — 0,96. **С учетом итогов размещения КЭС-ЭСИ облигации ГАЗЭКС выглядят явно недооцененными, справедливый уровень доходности 9,5–9,6% годовых.**

• **Покупать облигации ГПБ-Ипотека, 1**, которые на фоне результатов размещения ПИА АИЖК транша А1 (купон 6,94% годовых, доходность 7,12% годовых при дюрации 3,5 года) выглядят явно недооцененными. Облигации ГПБ-Ипотека, 1 торгуются на уровне 7,32% годовых (дюрация — ориентировочно 2,15 лет). С учетом разницы в дюрации и в уровне кредитного рейтинга (на 2 ступени ниже, чем у ПИА АИЖК), доходность облигаций ГПБ-Ипотека, 1 должна составлять порядка 7,32% годовых. Далее, при оценке справедливой доходности необходимо учесть два дополнительных фактора:

— Льготное налогообложение облигаций ГПБ-Ипотека, 1 (9% против 24% по обычным облигациям), что эквивалентно 90–100 б.п. дополнительного дохода.

— Более высокие риски, связанные с неопределенностью относительно реальных объемов и сроков амортизации (досрочного погашения ипотечных кредитов). Премия нами оценивается на уровне 40–50 б.п.

Таким образом, справедливая оценка доходности облигаций ГПБ-Ипотека, 1 составляет по нашему мнению порядка 6,8% годовых, что соответствует цене 103% от номинала (потенциал роста почти 1%). **Наша рекомендация — «покупать».**

• **Покупать облигации ВБД ПП 2-го выпуска**, которые на фоне результатов размещения дебютного выпуска «Объединенные кондитеры-Финанс» (купон 7,7% годовых, доходность 7,85% годовых к 3-летней оферте) выглядят явно недооцененными. Облигации ВБД ПП, 2 в настоящий момент торгуются на уровне 7,8% годовых (дюрация — около 3 лет). С учетом разницы в масштабах бизнеса этих эмитентов, мы оцениваем справедливый спред облигаций Объединенных кондитеров к ВБД в размере 20–25 б.п. Таким образом, справедливая оценка доходности облигаций ВБД ПП, 2 составляет по нашему мнению порядка 7,60–7,65% годовых, что соответствует цене 104,6–104,73% от номинала (потенциал роста 0,6–0,73 п.п.). **Наша рекомендация — «покупать».**

## ТОР-10 обороты Корпоративные

Выпуск	Оборот, тыс. руб.	
	ММВБ	РСР
ГАЗПРОМ А8	8926	1756396
Агроком 01	2353	926000
ИРКУТ-03об	34880	789354
РЖД-06обл	29480	757509
КриогенФ 1	0	698949
РосселхБ 3	103	647040
Мечел 2об	4437	618720
Мосэнерго2	2233	462125
ОГК-5 об-1	6655	391470
КИТФинБ-02	9983	341997

Источник: ММВБ.

## Индексы ГК «Регион»

	Значение	Изменение, %							Капитализация (млн руб.)
		1 день	1 неделя	1 месяц	квартал	полгода	год	YTD*	
<b>ИНДЕКСЫ ВОЗВРАТА НА ИНВЕСТИЦИИ</b>									
<b>Корпоративные облигации</b>									
Общий	219,49	0,11	0,17	0,93	2,69	4,85	10,15	4,64	967 521
1-ый Эшелон	207,14	0,17	0,34	0,85	2,47	4,23	9,38	4,07	231 418
2-ой Эшелон	217,40	0,11	0,07	0,83	2,51	4,53	9,58	4,29	429 196
3-ий Эшелон	226,21	0,07	0,19	1,12	3,12	5,82	11,62	5,62	306 906
Банки и ФК	203,17	0,12	0,23	1,01	2,69	5,00	10,07	4,80	282 527
Машиностроение	219,81	0,03	0,16	0,96	2,93	5,06	10,08	4,81	79 892
Металлургия	209,70	0,16	0,27	1,00	2,94	5,15	9,37	4,90	76 870
Нефть и Газ	200,16	0,35	0,17	0,49	1,65	2,14	6,72	1,87	78 910
Пищевая	231,72	0,07	0,44	1,22	3,15	5,86	11,30	5,73	64 983
Строительство	197,53	0,15	0,21	1,06	3,19	6,29	12,65	6,01	45 248
Телекомы	234,58	0,07	0,11	0,69	2,19	4,46	10,85	4,13	67 136
Торговля	179,47	0,05	-0,23	1,08	3,40	5,89	11,00	5,81	94 919
Транспорт	190,76	-0,02	0,27	0,93	2,50	4,27	9,70	4,16	46 732
Химия и Нефтехимия	211,71	0,02	-0,30	0,64	2,33	4,27	10,14	4,09	26 768
Цел-бумажная	167,51	0,01	0,27	1,22	2,84	5,45	11,21	5,13	5 858
Энергетика	189,29	0,14	0,29	0,76	2,36	4,19	10,04	4,00	83 266
Котировальный лист А1	119,02	0,10	0,32	0,92	2,63	4,79	10,18	4,53	114 667
Котировальный лист А2	117,39	0,00	0,12	1,13	3,17	3,82	8,35	3,56	55 884
Котировальный лист Б	119,73	0,13	0,25	0,81	2,81	5,05	9,97	4,80	166 173
Котировальный лист ВС	121,29	0,12	0,13	0,96	2,66	4,86	10,29	4,68	614 649
<b>Муниципальные облигации</b>									
Общий	209,46	0,07	0,16	0,68	2,32	4,03	9,15	3,77	245 032
Москва	192,31	0,02	0,16	0,61	2,18	3,94	8,87	3,74	86 268
Субфедеральные	239,62	0,10	0,16	0,72	2,39	4,06	9,50	3,76	146 762
Муниципальные обр.	200,03	0,03	0,05	0,64	2,62	4,20	9,61	3,92	12 002
Котировальный лист А1	119,17	0,07	0,08	0,62	2,11	3,79	8,95	3,56	156 670
Котировальный лист А2	110,70	0,09	0,27	0,74	2,33	3,61	7,96	3,35	10 075
Котировальный лист Б	121,58	0,12	0,28	0,66	1,39	3,24	8,36	2,95	465
Котировальный лист ВС	122,71	0,06	0,29	0,80	2,80	4,63	10,25	4,32	77 822
<b>Федеральные облигации</b>									
ОФЗ	186,98	-0,01	0,21	0,51	2,05	3,61	8,40	3,40	672 411

\*к 1 января 2007 года

## Индексы ГК «Регион»

	Значение	Изменение, %							Объем торгов (млн руб.)
		1 день	1 неделя	1 месяц	квартал	полгода	год	YTD*	
<b>ЦЕНОВЫЕ ИНДЕКСЫ</b>									
<b>Корпоративные облигации</b>									
Общий	113,28	0,09	0,01	0,19	0,47	0,38	0,83	0,45	19 459
1-ый Эшелон	118,91	0,15	0,21	0,25	0,68	0,64	1,85	0,70	6 963
2-ой Эшелон	110,66	0,09	-0,09	0,12	0,34	0,17	0,49	0,20	5 790
3-ий Эшелон	104,65	0,04	-0,01	0,24	0,47	0,46	0,38	0,58	6 706
Банки и ФК	112,89	0,10	0,07	0,32	0,64	0,89	1,47	0,94	3 377
Машиностроение	106,15	0,01	-0,01	0,22	0,70	0,54	0,59	0,57	2 535
Металлургия	112,92	0,14	0,11	0,27	0,75	0,72	0,32	0,74	1 385
Нефть и Газ	109,73	0,33	0,01	-0,20	-0,41	-1,92	-1,75	-1,94	2 863
Пищевая	106,78	0,04	0,25	0,37	0,59	0,63	0,40	0,82	1 926
Строительство	104,68	0,12	0,01	0,16	0,46	0,82	1,16	0,87	1 217
Телекомы	116,92	0,05	-0,07	-0,08	-0,13	-0,16	1,06	-0,21	910
Торговля	106,73	0,02	-0,43	0,25	0,90	0,78	0,41	1,01	1 114
Транспорт	106,85	-0,05	0,12	0,26	0,53	0,35	1,57	0,47	1 481
Химия и Нефтехимия	110,35	-0,00	-0,48	-0,16	-0,02	-0,37	0,32	-0,27	361
Цел-бумажная	99,23	-0,02	0,08	0,39	0,35	0,36	0,28	0,36	106
Энергетика	112,86	0,12	0,15	0,12	0,43	0,31	1,82	0,35	2 095
Котировальный лист А1	100,83	0,07	0,17	0,25	0,61	0,72	1,81	0,72	3 122
Котировальный лист А2	99,73	-0,02	-0,02	0,50	1,30	-0,03	0,11	-0,03	793
Котировальный лист Б	99,89	0,11	0,08	0,04	0,53	0,52	0,60	0,54	2 938
Котировальный лист ВС	100,64	0,10	-0,04	0,20	0,39	0,31	0,76	0,39	12 445
<b>Муниципальные облигации</b>									
Общий	112,36	0,04	-0,01	-0,07	0,06	-0,51	-0,34	-0,49	3 163
Москва	105,19	-0,01	0,00	-0,15	-0,11	-0,65	-0,64	-0,56	687
Субфедеральные	124,33	0,08	-0,01	-0,02	0,15	-0,43	0,09	-0,45	2 259
Муниципальные обр.	109,45	0,00	-0,11	-0,10	0,32	-0,45	-0,46	-0,43	217
Котировальный лист А1	98,92	0,05	-0,08	-0,15	-0,20	-0,85	-0,74	-0,79	1 442
Котировальный лист А2	97,23	0,06	0,07	-0,11	-0,24	-1,31	-1,68	-1,29	58
Котировальный лист Б	99,39	0,10	0,10	-0,15	-0,98	-1,46	-1,29	-1,46	6
Котировальный лист ВС	103,55	0,04	0,14	0,11	0,69	0,40	1,40	0,34	1 657
<b>Федеральные облигации</b>									
ОФЗ	115,67	-0,03	0,07	-0,08	0,25	-0,06	0,78	-0,01	1 379

\*к 1 января 2007 года

## Индексы ГК «Регион»

	Значение	Изменение, б.п.							Дюрация, лет
		1 день	1 неделя	1 месяц	квартал	полгода	год	YTD*	
<b>ИНДЕКСЫ ДОХОДНОСТИ</b>									
<b>Корпоративные облигации</b>									
Общий	8,36	-11	8	-5	3	-7	-32	-15	1,7
1-ый Эшелон	6,65	-22	-16	-3	47	-17	-59	-19	2,7
2-ой Эшелон	8,07	-6	28	-10	-29	-37	-48	-42	1,6
3-ий Эшелон	10,38	-4	5	-8	-31	17	4	1	1,0
Банки и ФК	7,76	-20	-4	8	90	-6	-49	-10	1,7
Машиностроение	8,18	-5	109	-20	-88	-105	-78	-135	1,1
Металлургия	8,22	-14	-15	-17	-75	-63	-5	-66	1,5
Нефть и Газ	8,66	-11	-3	11	44	106	98	109	2,7
Пищевая	9,97	-2	-29	16	17	24	-64	-2	1,3
Строительство	10,19	-22	-0	-8	-41	-8	-110	-19	0,9
Телекомы	7,51	-7	7	-5	-2	-27	-131	-5	1,4
Торговля	9,94	-0	44	-12	-97	-45	-7	-67	1,5
Транспорт	7,43	3	-3	8	-34	-11	-58	-17	2,1
Химия и Нефтехимия	8,27	-4	24	-64	-73	119	-14	72	1,2
Цел-бумажная	10,80	1	-35	-16	59	252	-36	253	0,9
Энергетика	7,33	-4	-1	11	3	-5	-68	-6	2,6
Котировальный лист А1	7,29	-8	-12	-13	7	-5	24	17	2,2
Котировальный лист А2	6,56	2	157	-28	-82	34	-116	43	2,8
Котировальный лист Б	8,40	-9	-9	0	-25	-2	-9	-7	1,6
Котировальный лист ВС	8,71	-14	2	-0	24	4	-30	-3	1,5
<b>Муниципальные облигации</b>									
Общий	6,71	-1	4	-2	-4	21	-34	30	3,0
Москва	5,87	0	-2	-8	-25	16	-50	30	3,6
Субфедеральные	7,12	-3	6	1	1	7	-57	12	2,8
Муниципальные обр.	7,83	-1	12	-3	-39	20	-23	23	1,8
Котировальный лист А1	6,34	-2	9	-1	-9	17	-46	28	2,9
Котировальный лист А2	7,50	-6	-2	1	-25	-17	-26	-16	1,7
Котировальный лист Б	7,95	-11	-14	-1	46	43	-17	47	1,0
Котировальный лист ВС	7,34	-4	-8	-10	-7	-6	-67	-2	3,3
<b>Федеральные облигации</b>									
ОФЗ	6,00	8	-3	-5	-21	-16	-57	-17	4,1

\*к 1 января 2007 года

## Индексы ГК «Регион»

	Значение	Изменение						
		1 день	1 неделя	1 месяц	квартал	полгода	год	YTD*
<b>ИНДЕКС A1</b>								
Total Return (%)	119,13	0,08	0,19	0,75	2,34	4,15	9,37	3,92
Price (%)	99,44	0,06	0,03	0,02	0,14	-0,28	0,07	-0,24
Yield (bp)	6,75	-4	1	-4	6	26	-11	40
Капитализация (млн руб.)	271 337	230	1776	3363	52811	42714	50333	42222
Объем в обращении (млн руб.)	256 151	0	2501	4701	52201	43351	50501	43351
Дюрация (лет)	2,58	-0,00	0,01	-0,02	0,07	-0,06	-0,09	-0,04

\*к 1 января 2007 года

## Итоги торгов корпоративными облигациями

Эмитент	Объем, млн руб.	Купон, %	НКД, %	Оферта			Погашение			Цена, %				Доходность, %			Объем сделок, тыс. руб.	
				дата	дней	дюрация, лет	дата	дней	дюрация, лет	спрос	предл.	срвз.	изм.	к оферте	к погаш.	текущая	биржевой	РПС
АвтомирФ-1	1000	11.66	3.674	04.09.07	74	0.18	01.09.09	795	-	100.39	100.40	100.27	-0.03	10.20	-	11.62	24592	10020
Автоприбор	500	12.80	2.034	31.10.07	129	0.34	29.04.09	670	-	99.11	99.49	99.49	0.18	14.75	-	12.86	29	0
Агроком 01	1500	10.00	0.082	23.12.08	546	1.42	21.06.11	1453	-	99.00	-	101.00	1.00	9.48	-	9.90	2353	926000
АгроСоюз	500	13.28	1.310	22.05.08	328	0.85	21.05.09	692	1.68	100.07	100.17	100.17	0.02	13.72	13.83	13.25	500	0
Агрохолд 1	1000	13.00	2.493	20.07.07	21	0.06	17.07.09	749	-	99.95	100.15	100.02	-0.10	13.09	-	12.99	38618	0
АдаманФ1об	500	12.10	0.729	-	-	-	05.06.08	342	0.91	100.85	101.25	101.05	0.20	-	11.17	11.97	29080	0
АдаманФ2об	2000	11.25	1.110	20.11.08	510	1.30	20.05.10	1056	-	100.75	100.85	100.75	0.00	11.09	-	11.16	15122	17125
АИЖК 7об	4000	7.68	1.578	-	-	-	15.07.16	3304	6.04	103.39	103.41	103.40	0.09	-	7.31	7.42	27919	309626
АИЖК 8об	5000	7.63	0.293	15.03.14	2451	4.87	15.06.18	4004	5.41	103.03	103.05	103.05	0.06	7.19	7.25	7.40	2370	191562
АИЖК 9об	5000	7.49	0.923	15.02.15	2788	5.36	15.02.17	3519	5.69	102.25	102.30	102.31	-0.08	7.25	7.27	7.32	3581	91661
АИЖК КО-02	1000	9.00	3.008	-	-	-	23.08.11	1516	2.93	100.95	101.20	101.00	0.00	-	8.84	8.91	2020	30333
АиФМПфин 1	1500	11.75	0.290	19.12.07	175	0.47	17.06.09	719	-	99.89	99.90	99.89	0.09	12.34	-	11.76	0	53986
АК БАРС-02	1500	8.25	3.503	26.07.07	32	0.07	22.01.09	573	-	99.95	100.07	100.00	0.01	8.27	-	8.25	8000	0
АКИБАНК-1	600	11.60	2.034	24.04.08	305	0.79	23.04.09	664	-	99.95	100.15	100.07	0.05	11.79	-	11.59	13683	0
Аладушкин2	1000	12.30	1.011	25.11.09	887	2.14	23.11.11	1608	-	102.65	103.00	102.70	0.00	11.29	-	11.97	2054	0
АЛПИ-Инв-1	1500	10.99	3.794	24.08.07	60	0.15	21.08.09	784	-	-	-	100.10	-0.05	10.38	-	10.97	5005	0
Альянс-01	3000	8.92	2.444	16.09.09	812	2.02	14.09.11	1538	-	101.00	101.50	101.49	0.02	8.33	-	8.78	28924	0
АМТЕЛ-Ф 01	1200	8.00	0.942	-	-	-	15.11.07	139	0.38	-	-	95.50	0.00	-	21.88	8.37	19	0
Амурмет-02	2000	9.15	2.983	-	-	-	26.02.10	973	2.36	100.95	101.35	101.12	-0.05	-	8.85	9.04	55777	55665
Арбат 01	1500	10.50	0.201	-	-	-	20.06.08	357	0.95	100.00	100.50	100.30	-0.20	-	10.42	10.46	762	0
Аркада-01	600	13.20	0.000	19.07.07	20	-	28.06.08	365	0.85	100.05	100.19	100.06	0.00	-	13.56	13.19	824	0
Аркада-02	700	13.31	4.668	26.08.07	58	0.16	20.02.09	602	1.22	100.50	100.89	100.77	-0.11	8.34	13.03	13.20	7161	0
Аркада-03	1200	13.65	3.179	02.10.08	469	1.17	31.03.11	1371	-	100.21	100.40	100.40	0.10	13.69	-	13.59	20	0
АРТУГ-01	500	13.00	0.321	19.12.07	173	0.47	17.12.08	537	-	100.00	100.50	100.00	0.00	13.40	-	13.00	1	0
Атлант-М 1	1000	12.25	1.443	15.11.07	139	0.38	13.11.08	503	1.29	100.42	100.45	100.17	0.17	12.04	12.45	12.22	10543	30015
Балтимор03	800	11.25	1.325	15.11.07	146	0.38	15.05.08	321	-	100.00	100.15	100.09	-0.01	11.23	-	11.24	7177	0
БАНАНА-М-1	1000	11.25	1.942	26.10.07	121	0.33	23.10.09	847	-	100.40	100.60	100.35	0.06	10.29	-	11.21	10035	0
БанкСОЮЗ01	1000	9.25	1.622	-	-	-	24.04.08	300	0.79	101.26	101.55	101.55	0.28	-	7.49	9.10	25	0

## Итоги торгов корпоративными облигациями

Эмитент	Объем, млн руб.	Купон, %	НКД, %	Оферта			Погашение			Цена, %				Доходность, %			Объем сделок, тыс. руб.	
				дата	дней	дюрация, лет	дата	дней	дюрация, лет	спрос	предл.	срвз.	изм.	к оферте	к погаш.	текущая	биржевой	РПС
БанкСЮЮ302	2000	8.37	1.972	04.10.07	97	0.27	05.10.09	829	2.08	100.21	100.22	100.23	0.03	7.54	8.42	8.35	12885	0
БашкирэнЗв	1500	8.30	0.023	19.03.09	633	1.62	09.03.11	1349	-	100.91	101.10	101.08	0.18	7.85	-	8.21	2021	50500
Белон 01	1500	9.10	0.573	-	-	-	03.06.09	705	1.81	-	100.85	100.50	0.00	-	9.00	9.05	10437	0
БелФрегат1	1000	14.50	0.596	-	-	-	17.12.09	902	2.11	100.75	100.80	100.75	-0.15	-	14.90	14.39	1108	0
БПФ-01	500	12.50	1.473	16.08.07	53	0.13	12.02.09	594	-	100.20	100.40	100.25	0.05	10.90	-	12.46	771	0
Бразерск 1	500	12.50	0.240	21.12.07	175	0.47	25.12.09	910	-	99.80	100.24	100.00	0.00	13.09	-	12.50	14000	19990
Вагонмаш 1	300	13.50	0.296	-	-	-	19.06.08	356	0.95	100.00	102.40	102.44	0.24	-	11.08	13.17	512	0
Вагонмаш 2	1000	11.00	0.271	18.06.08	360	0.95	15.12.10	1265	-	97.50	99.50	99.50	0.55	11.89	-	11.05	0	0
Вежа-Инв-1	700	12.75	4.017	04.03.08	258	0.65	02.03.10	977	-	99.90	100.00	100.00	0.00	13.08	-	12.75	10	0
ВикторияФ	1500	10.40	4.217	-	-	-	29.01.09	580	1.45	100.50	100.55	100.52	0.12	-	10.28	10.34	13272	63315
ВикторияФ2	1500	10.89	3.849	-	-	-	16.02.10	963	2.28	102.30	-	101.40	-0.15	-	10.52	10.74	3	36576
ВКМ-Фин1об	1000	9.75	0.614	-	-	-	04.06.08	341	0.91	100.45	100.50	100.46	0.14	-	9.42	9.70	14064	54248
ВлгТлкВТ-4	3000	7.99	0.372	08.09.09	804	2.03	03.09.13	2258	-	101.95	102.45	102.13	-0.32	7.12	-	7.82	10214	27565
ВМУ-Фин 01	1500	11.00	0.090	25.12.07	179	0.49	22.12.09	907	-	100.70	100.85	100.73	-0.02	9.66	-	10.92	20692	25150
ВолгоБур01	600	11.00	2.381	10.10.07	110	0.28	08.10.08	467	-	99.85	100.00	99.83	0.00	11.82	-	11.01	2560	0
Востокцем1	800	12.00	1.184	22.11.07	146	0.40	19.11.09	874	-	-	100.50	100.50	0.25	10.91	-	11.94	48747	0
ВостСервФ1	1500	10.99	3.192	13.09.07	78	0.21	10.09.09	804	-	100.40	100.60	100.60	0.06	8.06	-	10.92	1760	0
ВТБ - 4 об	5000	6.30	1.709	20.03.08	266	0.71	19.03.09	629	-	100.60	-	100.61	0.61	5.49	-	6.26	1006	1006
ВТБ - 5 об	15000	5.99	1.050	24.04.08	302	0.80	17.10.13	2302	-	99.99	-	100.14	0.04	5.94	-	5.98	6008	1004
ВТБ - 6 об	15000	6.50	1.282	18.07.07	21	0.05	06.07.16	3295	-	100.00	-	100.05	0.10	5.61	-	6.49	4766	0
Газбанк 01	750	10.50	1.093	20.11.07	147	0.39	25.11.08	515	-	100.20	100.39	100.21	0.01	10.14	-	10.47	12025	0
ГАЗПРОМ А4	5000	8.22	3.040	-	-	-	10.02.10	957	2.35	104.86	104.99	104.97	0.06	-	6.23	7.83	63524	0
ГАЗПРОМ А5	5000	7.58	1.661	-	-	-	09.10.07	102	0.28	100.46	101.50	100.60	0.05	-	5.42	7.53	2466	2960
ГАЗПРОМ А7	5000	6.79	1.060	-	-	-	29.10.09	853	2.18	100.94	101.20	100.95	-0.18	-	6.44	6.72	6374	0
ГАЗПРОМ А8	5000	7.00	1.093	-	-	-	27.10.11	1581	3.78	101.50	101.65	101.56	-0.02	-	6.69	6.89	8926	1756396
ГАЗПРОМ А9	5000	7.23	2.535	-	-	-	12.02.14	2420	5.27	101.73	101.75	101.70	0.10	-	7.02	7.10	77287	188090
ГазпромБ 1	5000	7.10	2.879	-	-	-	27.01.11	1308	3.14	100.80	-	100.71	0.13	-	6.99	7.05	22668	322310
ГазпромБ 2	5000	6.54	0.538	29.11.07	153	0.42	20.11.13	2336	5.31	-	-	100.70	0.60	4.88	6.51	6.49	1	50151

## Итоги торгов корпоративными облигациями

Эмитент	Объем, млн руб.	Купон, %	НКД, %	Оферта			Погашение			Цена, %				Доходность, %			Объем сделок, тыс. руб.	
				дата	дней	дюрация, лет	дата	дней	дюрация, лет	спрос	предл.	срвз.	изм.	к оферте	к погаш.	текущая	биржевой	РПС
ГАЗФин 01	5000	8.49	3.163	12.02.08	230	0.61	08.02.11	1320	-	100.63	100.70	100.60	-0.02	7.61	-	8.43	3118	20025
ГИДРОМАШС1	1000	9.90	0.841	27.05.08	336	0.89	24.11.09	879	-	101.00	101.40	101.14	0.04	8.74	-	9.78	4450	18702
ГидроОГК-1	5000	8.10	3.928	-	-	-	29.06.11	1461	3.38	103.40	103.55	103.50	0.02	-	7.21	7.82	91084	142719
ГлМосСтр-2	4000	11.50	3.119	20.09.07	87	0.23	17.03.11	1357	-	100.45	100.63	100.64	0.03	8.65	-	11.42	33784	232422
ГЛОБЭКС 01	2000	11.00	3.255	13.03.08	258	0.68	15.03.10	990	2.35	99.40	99.65	99.50	-0.17	12.04	10.42	11.05	0	0
ГорСупер-1	1000	10.99	1.987	22.01.08	212	0.55	21.07.09	753	-	100.60	100.70	100.38	-0.37	10.68	-	10.94	12713	0
ГОТЭК-2	1500	10.50	0.230	19.06.08	356	0.95	18.06.09	720	-	100.00	100.18	100.03	-0.06	10.74	-	10.49	10003	0
ГПБ-Иптк-1	2766	8.00	0.000	29.06.11	1461	2.28	29.12.36	10776	2.24	101.82	102.07	102.07	0.26	4.90	7.25	7.83	0	0
ГТ-ТЭЦ 3об	1500	10.45	2.004	-	-	-	18.04.08	294	0.78	100.41	100.55	100.49	0.02	-	10.00	10.39	32856	145652
ГТ-ТЭЦ 4об	2000	10.71	3.345	-	-	-	02.09.09	796	1.94	100.55	100.99	100.71	0.06	-	10.59	10.63	7041	187534
ДальСвз2об	2000	8.75	0.551	02.06.10	1071	2.58	30.05.12	1797	-	104.05	-	103.09	0.09	7.67	-	8.48	2578	10468
ДальСвз3об	1500	8.60	0.542	-	-	-	03.06.09	705	1.23	101.74	101.90	102.06	0.05	-	6.99	8.42	3879	90378
ДжейЭфСиг1	2000	9.25	1.622	23.10.08	496	1.25	20.10.11	1574	-	100.60	100.85	100.75	0.10	8.81	-	9.18	1	25186
ДиксиФин-1	3000	9.25	2.509	-	-	-	17.03.11	1357	3.14	90.50	96.50	96.11	-0.14	-	10.81	9.62	3844	5681
ДКС ФЖС-1	500	12.00	1.019	27.11.07	165	0.41	24.11.09	879	-	99.15	-	99.86	0.36	12.67	-	12.01	38347	0
ДомоФин-01	1000	12.50	4.589	-	-	-	14.02.08	230	0.60	99.50	99.90	99.50	-0.27	-	13.73	12.56	0	0
ДымКолбПр1	800	10.99	1.686	02.05.08	316	0.82	30.10.09	854	-	100.20	100.45	100.40	0.18	10.72	-	10.94	2521	0
ЕБРР 01обл *	5000	5.07	0.611	-	-	-	12.05.10	1048	2.67	100.05	100.25	100.24	-0.01	-	5.07	5.05	15036	0
ЕБРР 02обл *	5000	5.43	0.952	-	-	-	21.04.11	1392	3.44	100.05	100.26	100.25	0.09	-	5.47	5.41	9022	0
ЕБРР 03обл *	7500	4.75	0.208	-	-	-	07.09.11	1531	3.82	100.26	100.30	100.25	0.20	-	4.77	4.73	9022	25050
Евросервис	1500	13.25	0.363	-	-	-	18.12.07	172	0.46	100.31	100.60	100.59	0.22	-	12.48	13.17	1034	262998
Евросеть-2	3000	10.25	0.674	04.12.07	161	0.43	02.06.09	704	-	100.00	100.18	100.10	0.10	10.22	-	10.24	77001	25025
ЖилсоцФ-1	600	11.50	2.016	25.10.07	127	0.32	22.10.09	846	-	100.00	100.20	100.20	0.15	11.04	-	11.47	10	10000
ЖилсоцФ-2	1500	11.00	2.140	17.04.08	293	0.78	15.04.10	1021	-	-	100.00	99.95	0.00	11.33	-	11.00	20393	14992
ЖК-Финанс1	1000	14.00	0.307	20.12.07	174	0.47	24.12.09	909	-	99.26	100.00	99.75	-0.10	15.36	-	14.03	4989	55076
ЗавГросс01	1000	12.50	2.432	17.07.08	384	0.98	22.04.10	1028	-	99.75	100.00	100.00	0.00	13.09	-	12.50	25042	45000
Зенит 2обл	2000	8.39	3.080	-	-	-	16.02.09	598	1.52	100.90	101.30	101.18	-0.02	-	7.74	8.29	21662	15157
Зенит 3обл	3000	8.45	1.019	14.11.07	141	0.38	09.11.11	1594	-	100.32	100.59	100.45	-0.08	7.32	-	8.41	2521	0

## Итоги торгов корпоративными облигациями

Эмитент	Объем, млн руб.	Купон, %	НКД, %	Оферта			Погашение			Цена, %				Доходность, %			Объем сделок, тыс. руб.	
				дата	дней	дюрация, лет	дата	дней	дюрация, лет	спрос	предл.	срвз.	изм.	к оферте	к погаш.	текущая	биржевой	РПС
Зенит 4обл	3000	8.13	1.916	04.04.08	285	0.75	06.04.10	1012	-	100.20	100.55	100.50	0.10	7.56	-	8.09	10050	70290
ЗолСелигд2	500	13.00	0.071	25.06.08	369	0.96	21.12.11	1636	-	100.01	101.55	101.30	1.27	11.91	-	12.83	506	50000
Ижмаш 02	1000	13.35	0.366	-	-	-	17.06.08	354	0.94	100.20	101.00	100.40	0.19	-	13.30	13.29	130791	0
ИмплозияФ1	300	11.30	4.613	01.08.07	38	0.09	30.07.08	397	-	100.05	100.14	100.11	-0.03	10.06	-	11.28	6006	0
ИнкомЛада2	1400	12.00	1.381	15.02.08	236	0.61	12.02.10	959	-	100.75	100.93	100.84	-0.06	11.02	-	11.90	6051	26292
ИнкомФин01	900	13.10	1.981	18.10.07	111	0.30	28.03.09	638	1.29	100.55	100.80	100.60	-0.10	11.25	13.16	13.02	986	0
Инпром 02	1000	10.70	4.749	19.07.07	27	0.05	15.07.10	1112	-	100.15	100.25	100.25	0.10	6.01	-	10.67	3819	0
Инпром 03	1300	8.95	0.907	19.11.08	511	1.33	18.05.11	1419	-	100.50	100.79	100.56	0.01	8.69	-	8.90	19408	0
ИРКУТ-03об	3250	8.74	2.371	-	-	-	16.09.10	1175	2.82	104.50	104.68	104.15	-0.41	-	7.40	8.39	34880	789354
Искитим-02	500	12.50	1.747	07.11.07	134	0.35	05.11.08	495	-	101.00	101.24	101.00	-0.25	9.96	-	12.37	202	0
Искрасофт2	300	13.30	4.190	04.03.08	249	0.65	02.03.10	977	2.25	100.30	102.00	101.00	0.13	12.01	13.24	13.16	808	0
КААД-2	3000	10.50	1.036	22.11.07	148	0.40	22.05.08	328	-	100.77	101.35	100.80	0.00	8.56	-	10.41	501	14126
Камаз-Фин2	1500	8.45	2.269	20.03.09	635	1.61	17.09.10	1176	-	100.65	100.95	100.90	0.05	8.03	-	8.37	5045	0
КамскДол 2	200	13.50	2.589	-	-	-	17.10.07	110	0.29	100.67	100.84	100.80	0.00	-	11.18	13.39	1316	0
КамскДол 3	500	12.80	0.491	09.06.08	346	0.90	04.06.09	706	-	100.20	100.30	100.28	0.01	13.07	-	12.76	15309	0
КАРАТ 02	500	12.00	0.099	25.12.07	185	0.49	22.12.09	907	-	99.70	100.10	100.05	0.39	12.24	-	11.99	3201	100040
КАРО 01	700	12.50	0.103	24.06.08	368	0.96	22.12.09	907	-	101.48	101.50	100.51	0.04	12.29	-	12.43	2512	0
Карус.Ф 01	3000	9.75	2.645	18.09.08	447	1.16	12.09.13	2267	-	101.75	102.05	102.16	0.35	8.00	-	9.54	75641	0
КДавиаФин1	1000	13.00	2.315	23.04.08	305	0.79	21.04.10	1027	-	99.90	100.05	100.02	-0.70	13.33	-	12.99	3010	80008
Кедр-02	1000	11.15	0.305	18.03.08	270	0.70	15.09.09	809	-	100.00	100.65	100.60	0.20	10.67	-	11.08	519	0
Киров.зд1	1500	9.20	2.344	24.09.08	458	1.18	24.03.10	999	-	101.00	101.50	101.00	-0.10	8.49	-	9.10	25251	0
КИТФинБ-02	2000	10.00	2.904	17.09.08	453	1.15	23.03.10	998	-	102.00	102.15	102.17	0.17	8.24	-	9.78	9983	341997
КИТФинБанк	2000	10.00	0.301	26.12.07	180	0.49	18.12.08	538	1.41	103.45	103.80	103.45	1.45	2.92	7.62	9.66	1	0
КМБ-Банк2	3400	7.75	0.488	03.12.08	528	1.38	30.11.11	1615	-	-	-	100.74	0.04	7.32	-	7.69	6044	0
КмплФин 01	1000	12.50	4.829	07.08.08	412	1.02	04.02.10	951	-	99.81	99.90	99.80	0.00	13.07	-	12.52	499	0
Кокс 01	3000	8.95	3.972	-	-	-	16.07.09	748	1.85	101.50	101.80	103.20	1.42	-	7.37	8.67	12	0
Кокс 02	5000	8.70	2.360	18.03.10	997	2.43	15.03.12	1721	-	100.00	101.50	101.45	0.01	8.25	-	8.57	20289	50700
КОПЕЙКА 01	1200	9.40	0.258	-	-	-	17.06.08	354	0.94	100.60	100.77	100.65	-0.06	-	8.98	9.33	201	0

## Итоги торгов корпоративными облигациями

Эмитент	Объем, млн руб.	Купон, %	НКД, %	Оферта			Погашение			Цена, %				Доходность, %			Объем сделок, тыс. руб.	
				дата	дней	дюрация, лет	дата	дней	дюрация, лет	спрос	предл.	срвз.	изм.	к оферте	к погаш.	текущая	биржевой	РПС
КОПЕЙКА 02	4000	8.70	0.882	18.02.09	614	1.54	15.02.12	1692	-	99.98	100.15	99.92	0.11	9.04	-	8.70	72550	0
КОПЕЙКА 03	4000	9.80	0.993	20.08.08	418	1.09	15.02.12	1692	3.75	101.48	101.49	101.21	-0.12	8.07	9.81	9.68	1517	0
КОРА УК 01	1000	12.00	2.400	15.01.08	200	0.53	14.07.09	746	-	100.00	100.25	100.00	-0.18	12.54	-	12.00	1000	0
КриогенФ 1	1000	11.20	0.307	17.06.08	357	0.94	15.12.09	900	-	99.45	99.99	99.85	0.37	11.68	-	11.21	0	698949
КуйбАзот-2	2000	8.80	2.700	-	-	-	04.03.11	1344	3.15	100.70	101.00	100.86	0.06	-	8.70	8.72	3290	0
Лаверна 01	1000	11.00	2.351	09.10.08	468	1.21	08.04.10	1014	-	100.90	101.25	100.90	-0.35	10.47	-	10.90	4	20178
ЛБР-Интер1	300	14.90	1.184	29.05.08	346	0.88	26.11.09	881	-	99.80	100.15	99.80	0.00	15.67	-	14.93	58	0
Ленэнерго2	3000	8.54	3.439	-	-	-	27.01.12	1673	3.77	102.47	102.65	102.49	-0.06	-	8.03	8.33	14042	209545
ЛОМО 03	1000	12.50	3.459	14.03.08	261	0.68	05.09.09	799	-	100.10	100.50	100.50	0.10	12.03	-	12.43	603	0
Лукойл2обл	6000	7.25	0.755	20.11.07	144	0.39	17.11.09	872	2.22	101.40	102.00	102.02	0.27	2.09	6.42	7.10	20445	0
Лукойл3обл	8000	7.10	0.292	-	-	-	08.12.11	1623	3.88	101.00	101.10	101.00	-0.09	-	6.95	7.03	30311	205091
Лукойл4обл	6000	7.40	0.304	-	-	-	05.12.13	2351	5.24	102.20	102.30	102.24	0.32	-	7.08	7.23	5480	209658
Магнезит 1	1500	8.25	0.181	-	-	-	18.12.08	538	1.42	100.03	100.21	100.20	0.05	-	8.27	8.23	8517	0
Магнезит 2	2500	8.75	1.870	28.09.09	829	2.06	28.03.11	1368	-	100.90	101.00	101.53	0.59	8.15	-	8.61	10662	30270
МагнитФ 02	5000	8.20	2.044	26.03.10	1003	2.46	23.03.12	1729	-	100.00	100.15	100.10	0.09	8.32	-	8.19	1251	20010
МаирИнв-02	1000	10.80	0.917	-	-	-	27.11.07	151	0.41	99.85	100.17	100.15	0.18	-	10.64	10.78	1048	0
МаирИнв-03	2000	11.15	2.627	-	-	-	01.04.09	642	1.28	100.10	100.35	100.47	1.47	-	11.03	11.09	12027	0
МаксиГ 01	3000	11.25	3.267	13.09.07	80	0.21	12.03.09	622	-	99.51	99.79	99.72	-0.01	12.84	-	11.28	7730	69790
МарийНПЗ	800	11.10	0.304	02.01.08	187	0.51	16.12.08	536	1.39	-	110.00	100.00	0.00	11.42	11.40	11.10	1	29999
МарийНПЗ 2	1500	12.00	0.263	19.06.08	370	0.95	16.12.10	1266	-	99.96	100.00	99.97	-0.01	12.39	-	12.00	1049	0
МартаФин 1	700	14.84	1.464	-	-	-	22.05.08	328	0.86	98.50	98.80	98.70	0.10	-	17.07	15.03	1301	0
МартаФин 2	1000	12.00	0.723	18.12.07	172	0.47	06.12.09	891	2.17	99.15	99.98	100.44	0.71	11.30	12.13	11.94	530	286473
МартаФин 3	2000	13.07	5.300	01.02.08	222	0.56	02.08.11	1495	-	97.51	97.84	97.81	-0.01	17.75	-	13.36	5020	61659
МастерБ-2	1000	11.50	1.103	-	-	-	23.05.08	329	0.87	100.45	100.99	100.52	-0.18	-	11.15	11.44	3015	0
МастерБ-3	1200	11.75	0.740	05.12.07	168	0.44	30.11.11	1615	-	101.36	101.45	101.39	-0.06	8.58	-	11.58	3210	0
МатрицаФ-1	1200	12.00	0.526	-	-	-	10.12.08	530	1.37	99.75	99.94	99.75	0.05	-	12.55	12.03	122	0
МГТС-05 об	1500	7.10	0.603	27.05.08	334	0.90	25.05.10	1061	-	100.21	100.40	100.21	-0.02	6.97	-	7.08	5406	0
МельнКомб	1000	11.50	3.781	30.08.07	73	0.17	26.02.09	608	-	99.50	99.99	99.70	0.21	13.52	-	11.53	6261	0

## Итоги торгов корпоративными облигациями

Эмитент	Объем, млн руб.	Купон, %	НКД, %	Оферта			Погашение			Цена, %				Доходность, %			Объем сделок, тыс. руб.	
				дата	дней	дюрация, лет	дата	дней	дюрация, лет	спрос	предл.	срвз.	изм.	к оферте	к погаш.	текущая	биржевой	РПС
МетарФ 01	500	12.95	0.532	12.06.08	350	0.93	10.06.10	1077	-	99.60	99.90	99.79	-0.06	13.61	-	12.97	4905	0
Метзавод	2000	8.75	2.853	-	-	-	27.02.09	609	1.55	99.55	100.00	99.95	0.00	-	8.96	8.75	199	0
Мечел 2об	5000	8.40	0.207	16.06.10	1086	2.69	12.06.13	2175	-	103.11	103.30	103.23	0.07	7.30	-	8.13	4437	618720
МИА-1об	1320	10.00	1.151	-	-	-	20.09.12	1910	2.33	102.50	103.50	103.00	-0.48	-	9.01	9.70	100	0
МИАН-Дев-1	2000	12.37	3.897	11.03.08	256	0.67	02.03.10	977	-	99.42	99.45	99.30	0.00	13.84	-	12.45	297	0
МиГ-Ф 02	3000	8.90	2.633	11.03.08	259	0.68	06.09.11	1530	-	100.56	100.85	100.56	-0.25	8.19	-	8.85	10	0
МИК-01	500	13.20	4.195	01.09.08	430	1.09	01.03.10	976	-	99.85	100.00	100.00	0.00	13.59	-	13.20	481	0
М-ИНДУСТР	1000	12.25	4.329	21.08.07	53	-	16.08.11	1509	3.26	105.51	105.90	105.86	0.04	-	10.73	11.57	16958	74116
Миннеско-1	500	13.75	0.565	-	-	-	10.12.09	895	2.15	100.17	100.90	100.59	0.09	-	13.91	13.66	28149	0
Миракс 01	1000	11.50	4.064	-	-	-	19.08.08	417	1.07	102.15	102.40	102.29	0.09	-	8.64	11.24	3801	0
Миракс 02	3000	10.99	2.981	-	-	-	17.09.09	811	1.98	104.15	104.25	104.16	0.11	-	9.07	10.55	99308	104
МИРФинанс1	1000	10.50	0.058	-	-	-	27.12.07	181	0.50	100.00	100.11	100.00	-0.08	-	10.77	10.50	2747	0
МЛК-Фин 01	500	12.90	2.262	-	-	-	23.07.09	755	1.81	98.36	100.00	99.44	-0.06	-	13.88	12.97	2	0
МОИТК-01	2100	9.00	1.605	-	-	-	26.09.09	820	1.48	100.10	100.40	100.40	0.25	-	8.90	8.96	3514	0
МОСМАРТФ 1	2000	11.00	2.140	17.04.08	299	0.78	12.04.12	1749	-	100.00	100.50	99.71	-0.67	11.66	-	11.03	997	44953
Мосэнерго1	5000	7.54	2.086	15.09.09	812	2.04	13.09.11	1537	-	101.10	101.25	101.22	-0.01	7.05	-	7.44	9795	25298
Мосэнерго2	5000	7.65	2.515	23.02.12	1704	3.92	18.02.16	3156	-	102.70	102.83	102.79	0.10	7.06	-	7.44	2233	462125
Мотовил3-1	1500	10.00	4.247	26.07.07	29	0.07	22.01.09	573	-	100.00	100.25	100.05	0.05	9.32	-	9.99	5902	0
МоторФин-1	800	12.00	3.255	20.09.07	90	0.23	19.03.09	629	-	99.75	100.20	99.95	0.07	12.40	-	12.00	26608	0
МОЭСК-01	6000	8.05	2.382	-	-	-	06.09.11	1530	3.56	101.27	101.34	101.32	0.02	-	7.82	7.94	32789	146875
МСельПром1	1000	12.50	0.479	-	-	-	12.12.08	532	1.37	100.10	100.25	100.19	-0.01	-	12.73	12.47	23349	78447
НастюшаЗК1	1000	12.50	0.240	20.06.08	362	0.95	18.12.09	903	-	99.67	100.07	100.00	0.01	12.88	-	12.50	1	190000
НГК ИТЕРА	2000	9.75	0.588	-	-	-	07.12.07	161	0.44	100.75	100.85	100.75	0.05	-	8.12	9.67	7929	71529
НИКОСХИМ 2	1500	12.30	1.449	16.08.07	48	0.13	20.08.09	783	-	100.25	100.40	100.31	0.01	10.19	-	12.26	67561	15772
НИТОЛ 02	2200	11.75	0.322	18.12.07	172	0.47	15.12.09	900	2.21	101.95	102.20	102.16	-0.04	4.99	11.01	11.50	46481	0
НКНХ-04 об	1500	9.99	2.409	30.03.09	643	1.62	26.03.12	1732	-	103.97	104.25	104.22	0.04	7.50	-	9.58	19546	0
НОК-02	400	12.30	3.100	25.09.08	461	1.16	22.09.11	1546	-	100.70	101.35	100.75	0.15	11.94	-	12.20	1	0
НОМОС 6в	800	10.02	3.681	-	-	-	16.08.07	48	0.13	100.25	100.39	100.25	0.00	-	8.09	10.00	954	0

## Итоги торгов корпоративными облигациями

Эмитент	Объем, млн руб.	Купон, %	НКД, %	Оферта			Погашение			Цена, %				Доходность, %			Объем сделок, тыс. руб.	
				дата	дней	дюрация, лет	дата	дней	дюрация, лет	спрос	предл.	срвз.	изм.	к оферте	к погаш.	текущая	биржевой	РПС
НОМОС 7в	3000	8.25	0.226	18.12.07	175	0.47	16.06.09	718	-	100.21	100.35	100.35	0.07	7.61	-	8.22	1003	0
НутрИнв1об	1200	9.55	0.445	10.06.08	347	0.92	09.06.09	711	-	100.00	100.30	100.15	0.10	9.72	-	9.53	2	0
НЧФин.ком1	1000	10.95	2.190	14.10.08	503	1.22	11.10.11	1565	-	-	100.00	99.99	-0.01	11.23	-	10.95	9	0
НЭФИС-02	1000	10.20	0.252	18.06.08	362	0.95	16.12.09	901	-	100.00	100.20	100.15	0.08	10.28	-	10.18	3007	0
ОГК-5 об-1	5000	7.50	1.747	01.10.09	828	2.09	29.09.11	1553	-	100.35	100.48	100.45	1.89	7.41	-	7.46	6655	391470
ОГК-6 01об	5000	7.55	1.324	22.04.10	1034	2.56	19.04.12	1756	-	99.89	99.90	99.85	-0.07	7.75	-	7.56	19970	19986
ОГО-агро-2	1200	12.95	4.364	31.08.07	63	0.17	25.02.09	607	1.29	100.00	100.13	100.10	0.08	12.49	10.14	12.93	1007	0
ОМЗ - 4 об	900	0.00	0.000	-	-	-	26.02.09	608	1.67	-	87.50	87.49	-0.01	-	8.35	0.00	600	0
ОМК 1 об	3000	9.20	0.555	-	-	-	12.06.08	349	0.93	-	101.90	101.50	0.00	-	7.67	9.06	1015	0
Орхидея 01	1000	10.70	2.287	10.04.08	290	0.75	09.04.09	650	-	100.20	100.30	100.16	-0.09	10.90	-	10.68	1	19640
ОСТ-2об	700	12.50	1.199	-	-	-	08.05.08	314	0.63	99.80	102.50	100.15	0.00	-	12.56	12.48	98	0
Открытие01	150	11.00	1.017	-	-	-	11.11.08	501	0.71	99.05	99.50	99.49	-0.01	-	12.24	11.05	7461	0
Парнас-М 2	1000	10.80	1.065	19.11.09	880	2.12	17.11.11	1602	-	100.00	100.25	100.23	0.43	11.12	-	10.77	100	0
Патэрсон 1	2000	10.00	0.219	19.06.08	360	0.94	17.12.09	902	-	100.15	100.30	100.30	0.07	10.03	-	9.97	230	0
ПЕНОПЛЭКС1	1500	11.25	0.247	19.06.08	361	0.95	17.12.09	902	-	100.65	100.78	100.80	0.01	10.63	-	11.16	1219	45337
Петрокомб2	3000	8.50	2.818	-	-	-	31.08.09	794	1.98	100.68	101.00	100.76	0.16	-	8.27	8.43	315	181296
ПИВДОМ 01	1000	13.00	2.279	23.10.08	497	1.23	22.04.10	1028	-	99.80	100.20	100.20	0.25	13.20	-	12.97	10	0
ПИК-5об	1120	9.20	0.958	-	-	-	20.05.08	326	0.51	100.27	100.49	100.30	0.00	-	8.87	9.17	53050	0
ПромТр02об	3000	10.75	1.944	20.10.09	851	2.08	18.10.11	1572	-	102.50	104.75	102.99	0.12	9.49	-	10.43	8033	0
ПротекФин1	5000	8.90	1.244	04.11.09	861	2.15	02.11.11	1587	-	99.80	100.15	99.80	-0.05	9.19	-	8.91	602	0
ПЭФ-Союз-1	300	10.00	2.329	-	-	-	09.10.07	102	0.28	-	-	100.00	-0.20	-	10.12	10.00	6509	0
ПятерочкаФ	1500	11.45	1.380	-	-	-	12.05.10	1048	2.52	100.00	-	109.25	0.25	-	7.94	10.48	9072	0
ПятерочФ 2	3000	9.30	0.255	-	-	-	14.12.10	1264	3.04	104.51	104.70	104.51	-0.24	-	7.94	8.89	10	0
РазгуляйФ2	2000	10.25	2.443	01.04.08	291	0.73	27.09.11	1551	-	100.45	100.50	100.50	0.08	9.74	-	10.19	6030	0
РазгуляйФ3	3000	10.99	2.951	20.03.09	644	1.58	16.03.12	1722	-	101.08	101.49	101.04	0.22	10.56	-	10.87	20815	0
РЕСТОРАНС3	1000	10.75	0.825	30.05.08	342	0.90	26.11.10	1246	-	100.10	100.26	100.10	-0.08	10.90	-	10.73	516	0
РЖД-02обл	4000	7.75	0.488	-	-	-	05.12.07	159	0.44	100.73	-	100.73	-0.14	-	6.10	7.69	503	0
РЖД-03обл	4000	8.33	0.525	-	-	-	02.12.09	887	2.24	104.20	104.60	104.29	-0.09	-	6.50	7.98	363	104450

## Итоги торгов корпоративными облигациями

Эмитент	Объем, млн руб.	Купон, %	НКД, %	Оферта			Погашение			Цена, %				Доходность, %			Объем сделок, тыс. руб.	
				дата	дней	дюрация, лет	дата	дней	дюрация, лет	спрос	предл.	срвз.	изм.	к оферте	к погаш.	текущая	биржевой	РПС
РЖД-05обл	10000	6.67	2.832	-	-	-	22.01.09	573	1.48	100.75	101.00	100.75	-0.13	-	6.25	6.62	897	2922
РЖД-06обл	10000	7.35	0.886	-	-	-	10.11.10	1230	3.02	102.30	102.50	102.48	0.09	-	6.62	7.17	29480	757509
РЖД-07обл	5000	7.55	0.910	-	-	-	07.11.12	1958	4.49	103.60	103.75	103.54	-0.03	-	6.86	7.29	85444	253290
РКС-01	1500	9.70	1.913	17.10.07	115	0.30	15.04.09	656	-	100.55	100.70	100.56	-0.14	7.86	-	9.64	1608	0
РМК-ФИН 01	3000	8.75	1.918	-	-	-	06.04.10	1012	2.48	100.85	101.07	101.01	-0.01	-	8.50	8.66	30475	0
РОСБАНК-1	3000	7.89	2.918	-	-	-	15.02.09	597	1.53	101.35	101.75	101.43	0.13	-	6.94	7.77	3145	50675
РосселлБ 2	7000	7.85	0.796	-	-	-	16.02.11	1328	3.18	102.90	103.00	103.00	1.90	-	7.09	7.62	1030	51475
РосселлБ 3	10000	7.34	2.554	18.02.10	969	2.39	09.02.17	3513	-	101.19	101.30	101.10	-0.05	6.99	-	7.26	103	647040
Ростверт1	800	9.30	0.790	27.11.07	158	0.41	26.05.09	697	-	100.55	100.90	100.70	0.15	7.66	-	9.23	34238	50362
РУБИН-01	1200	12.15	2.430	16.10.07	123	0.30	13.10.09	837	-	100.15	100.45	100.30	0.00	11.27	-	12.11	10040	0
РусАлФ-Зв	6000	7.20	1.973	-	-	-	21.09.08	450	1.18	100.25	100.50	100.40	0.05	-	6.94	7.17	1005	100350
РусМасла-2	1000	12.50	2.911	02.10.08	468	1.18	29.03.12	1735	-	99.80	100.00	99.99	0.00	12.86	-	12.50	10	0
РусНефть1	7000	9.25	0.355	12.12.08	538	1.38	10.12.10	1260	-	74.31	78.00	76.58	2.25	32.57	-	12.07	7547	3870
РусСтанд-4	3000	8.25	2.667	-	-	-	03.03.08	248	0.66	100.40	100.90	100.60	0.15	-	7.44	8.20	9054	0
РусСтанд-8	5000	8.25	1.582	17.10.08	483	1.25	13.04.12	1750	-	100.78	-	100.55	-0.11	7.94	-	8.20	100	0
РусТекс 2	850	12.75	3.355	-	-	-	05.03.09	615	1.04	94.11	95.00	95.11	-0.89	-	18.44	13.40	5206	0
РусТекс 3	1200	12.00	2.170	23.10.07	125	0.32	20.10.09	844	-	98.15	99.50	99.50	0.07	13.97	-	12.06	400	0
Русфинанс4	4000	7.74	2.820	-	-	-	12.02.10	959	2.36	99.85	100.05	99.85	-0.05	-	7.95	7.75	99	299700
РусьБанк-1	1400	10.00	2.712	-	-	-	19.03.09	629	1.59	101.72	101.90	101.59	-0.24	-	9.17	9.84	5712	0
РусьБанк-2	2000	9.50	3.358	22.08.08	424	1.08	22.02.10	969	-	100.46	100.70	100.65	-0.04	9.07	-	9.43	8051	0
Рыбкам-1	1000	10.75	3.387	03.03.09	616	1.53	28.02.12	1705	-	100.50	101.00	100.85	0.05	10.43	-	10.65	5043	0
СалютЭнерг	3000	9.80	0.081	-	-	-	25.12.07	179	0.49	99.00	100.70	100.69	0.21	-	8.51	9.73	14197	0
САНОС-02об	3000	10.00	1.233	13.11.07	137	-	10.11.09	865	2.15	105.35	105.50	105.38	-0.04	-	7.61	9.48	18980	0
СатурнНПО	1500	8.90	2.365	-	-	-	23.03.08	268	0.71	99.00	100.65	100.65	0.35	-	8.10	8.84	1	0
СахарКо 01	2000	12.75	1.572	13.05.08	328	0.84	10.11.09	865	-	99.60	99.80	99.60	-0.30	13.64	-	12.80	298	0
Сахатрнфг1	1500	11.90	0.750	04.06.08	348	0.91	02.12.09	887	-	101.95	102.20	102.98	1.03	8.68	-	11.55	37104	0
СвязьБанк1	2000	8.90	1.561	23.04.09	668	1.67	21.04.11	1392	-	99.91	100.00	100.00	-0.02	9.20	-	8.90	5850	0
СевКаб 02	1000	10.50	0.633	05.09.07	70	0.19	28.11.08	518	-	100.20	-	100.20	-0.06	9.71	-	10.47	8517	0

## Итоги торгов корпоративными облигациями

Эмитент	Объем, млн руб.	Купон, %	НКД, %	Оферта			Погашение			Цена, %				Доходность, %			Объем сделок, тыс. руб.	
				дата	дней	дюрация, лет	дата	дней	дюрация, лет	спрос	предл.	срвз.	изм.	к оферте	к погаш.	текущая	биржевой	РПС
СевСтАвто	1500	8.00	3.397	-			21.01.10	937	2.30	101.55	102.25	102.00	0.45	-	7.26	7.84	1021	0
СибТлк-5об	3000	9.20	1.588	-			25.04.08	301	0.80	101.45	101.85	101.60	0.20	-	7.27	9.05	16251	50748
СибТлк-7об	2000	8.65	0.877	-			20.05.09	691	1.78	101.90	102.55	102.80	0.59	-	7.16	8.41	1	91988
СибЦем 01	800	9.70	0.399	-			12.06.08	349	0.93	100.00	100.50	100.12	0.25	-	9.79	9.68	3805	20030
Синергия-1	1000	10.70	1.905	24.10.07	124	0.32	22.04.09	663	-	99.73	100.00	99.90	-0.10	11.22	-	10.71	199	0
СлавИнв 02	900	9.00	1.479	29.10.07	129	0.33	27.10.08	486	-	-	100.50	100.00	-0.01	9.13	-	9.00	3000	0
Слвстекло2	1200	9.28	1.475	31.10.07	124	0.34	28.10.09	852	-	100.16	100.35	100.16	-0.12	8.92	-	9.26	9014	20033
Слвтстекло	750	11.60	2.987	-			25.03.08	270	0.71	101.85	102.10	101.93	-0.37	-	9.00	11.38	38036	26109
СМАРТС 03	1000	14.10	3.361	02.10.07	98	0.26	29.09.09	823	-	99.11	99.50	99.99	1.27	14.39	-	14.10	21650	76258
СНХЗ Фин 1	1000	10.70	2.550	02.10.07	98	0.26	29.09.09	823	-	100.40	100.60	101.00	0.34	6.79	-	10.59	506	0
СобинБ 01	2000	12.00	1.447	14.11.07	140	0.38	13.05.09	684	-	100.18	100.40	100.16	-0.14	11.80	-	11.98	641	0
СОКАвто 01	1100	12.00	2.104	-			24.04.08	300	0.79	100.65	101.00	100.66	0.01	-	11.40	11.92	525	0
Солидарн-2	950	10.70	1.935	22.04.08	305	0.78	20.04.10	1026	-	99.70	100.02	100.02	0.02	11.10	-	10.69	1	0
Спартак ТД	500	13.00	5.556	-			23.01.08	208	0.54	-	100.00	100.01	0.01	-	13.35	12.99	7	0
СПб-банк-1	1000	9.00	0.296	19.06.08	359	0.94	22.06.09	724	-	100.00	100.10	100.10	0.01	9.19	-	8.99	10	0
Спурт 01об	500	9.25	1.090	-			15.11.07	139	0.38	-	100.30	100.30	0.19	-	8.70	9.22	6	0
СРЗ-Фин 01	600	12.50	0.514	13.12.07	174	0.46	10.12.09	895	-	99.20	99.49	99.32	0.12	14.54	-	12.58	5717	0
СтрТрГаз01	3000	9.60	0.053	-			25.06.08	362	0.97	101.47	101.80	102.70	1.18	-	6.85	9.34	10	0
СУ-155 3об	3000	10.30	3.612	20.02.08	236	0.62	15.02.12	1692	-	100.80	100.90	101.00	0.10	8.83	-	10.19	10	222050
СуварКаз-1	900	12.50	2.979	01.04.08	284	0.73	31.03.09	641	-	100.10	100.15	100.10	0.03	12.67	-	12.48	10	0
СэтлГрупп1	1000	11.70	1.218	20.05.08	326	0.87	15.05.12	1782	3.81	100.80	101.00	100.25	-0.53	11.69	11.96	11.67	89220	40324
ТалостоФ-1	1000	10.00	3.068	07.09.07	80	0.19	06.03.09	616	-	99.51	100.00	99.89	-0.10	10.71	-	10.01	3006	0
ТатИнКФ1об	500	11.00	4.279	-			06.02.08	222	0.58	-	-	100.00	0.05	-	11.26	11.00	1	0
ТатфондБ 3	1500	10.00	1.041	20.11.07	146	0.39	19.05.09	690	-	100.80	100.90	100.90	0.04	7.87	-	9.91	14630	0
Татэнерго1	1500	9.65	2.802	-			13.03.08	258	0.68	101.40	101.55	101.45	0.03	-	7.61	9.51	27747	50735
ТВЗ 03	1000	9.25	0.177	20.06.08	366	0.96	18.06.10	1085	-	100.80	101.25	100.80	-0.49	8.55	-	9.17	1	0
ТГК-1 01	4000	7.75	2.145	16.03.10	993	2.45	11.03.14	2447	-	100.50	100.60	100.50	-0.02	7.68	-	7.71	201	100600
ТГК-10 об1	3000	7.60	0.167	18.06.09	722	1.87	17.06.10	1084	-	99.99	100.20	99.99	-	7.75	-	7.60	2501	0

## Итоги торгов корпоративными облигациями

Эмитент	Объем, млн руб.	Купон, %	НКД, %	Оферта			Погашение			Цена, %				Доходность, %			Объем сделок, тыс. руб.	
				дата	дней	дюрация, лет	дата	дней	дюрация, лет	спрос	предл.	срвз.	изм.	к оферте	к погаш.	текущая	биржевой	РПС
ТГК-4 об.1	5000	7.60	0.458	04.06.09	713	1.83	31.05.12	1798	-	99.85	100.00	99.90	-0.10	7.80	-	7.60	5994	23976
ТензорФ-01	500	12.20	1.270	20.05.08	333	0.87	17.11.09	872	-	100.00	101.01	100.45	-0.04	11.96	-	12.14	24308	0
Терна-Ф 02	1500	12.60	1.692	09.11.07	142	0.36	04.11.11	1589	-	99.70	100.00	100.00	1.15	12.88	-	12.60	21	0
ТехИнвст-1	2000	10.00	0.795	29.05.08	340	0.89	26.05.11	1427	-	99.75	100.00	99.85	-0.12	10.42	-	10.01	1	19990
ТКБ-1	800	9.20	0.832	29.05.08	340	0.88	01.06.09	703	-	100.00	100.35	100.23	-0.02	9.23	-	9.17	2	0
ТМК-02 обл	3000	7.60	1.957	-	-	-	24.03.09	634	1.63	100.75	101.15	100.75	-0.15	-	7.25	7.54	101	20198
ТМК-03 обл	5000	7.95	2.810	19.02.08	238	0.62	15.02.11	1327	-	100.65	100.95	100.87	0.20	6.63	-	7.88	5105	0
ТНИКОЛЬ-Ф1	1500	10.00	1.205	14.05.08	323	0.85	11.11.09	866	-	100.60	100.75	100.74	0.05	9.29	-	9.92	5238	0
ТОАП-Фин01	2000	12.00	0.493	12.06.08	353	0.93	10.12.09	895	-	97.20	98.99	98.27	1.50	14.47	-	12.21	202	0
ТомскИнв 1	500	12.50	2.192	23.10.08	482	1.21	22.04.10	1028	-	100.00	100.30	100.19	0.10	12.92	-	12.47	300	0
Топкнига-2	1500	10.51	0.432	11.12.08	537	1.38	09.12.10	1259	-	101.00	101.49	101.49	0.29	9.61	-	10.35	1	0
ТоппромИн1	500	12.50	2.397	18.04.08	301	0.76	16.04.10	1022	-	100.00	100.15	100.08	0.02	12.97	-	12.49	3	0
ТЧМ 02обл.	1000	8.75	0.647	-	-	-	02.12.07	156	0.43	-	-	99.98	-0.02	-	8.96	8.75	999	0
Тюменэнрг2	2700	7.70	1.793	01.04.10	1011	2.50	29.03.12	1735	-	100.20	100.30	100.21	-0.05	7.75	-	7.68	14548	0
УГМК-УЭМ01	3000	8.25	2.599	02.03.10	984	2.40	28.02.12	1705	-	100.55	100.73	100.72	-0.01	8.10	-	8.19	2417	70390
Удмнефтпр	1500	9.50	0.729	-	-	-	01.09.08	430	1.12	100.85	100.90	100.91	-0.01	-	8.96	9.41	1019	53081
УМПО 2	4000	9.50	0.208	19.06.08	361	0.95	17.12.09	902	-	101.35	101.65	101.50	-0.19	8.02	-	9.36	2	0
УНИКУМ-Ф 1	1000	12.50	0.342	18.12.07	181	0.47	15.12.09	900	-	97.81	98.00	98.00	0.00	17.80	-	12.75	309	0
УралВагЗФ	2000	9.40	2.241	-	-	-	30.09.08	459	1.19	101.25	101.55	101.55	0.10	-	8.22	9.25	1015	152175
УралЛЦ-01	1000	11.50	2.048	07.11.07	131	0.36	28.10.09	852	2.09	100.00	100.20	100.02	0.01	11.52	10.46	11.49	18507	0
УралСвзИн4	3000	9.99	1.560	-	-	-	01.11.07	125	0.34	101.00	101.20	101.20	0.02	-	6.44	9.87	29803	0
УРСАБанк 5	3000	10.05	1.817	-	-	-	18.10.11	1572	3.56	105.00	105.75	105.00	0.00	-	8.82	9.57	10500	0
УрСИ сер06	2000	8.20	0.809	20.11.08	514	1.34	17.11.11	1602	-	101.10	101.25	101.15	0.07	7.45	-	8.10	19825	40342
ФазтонаФ 1	1000	10.50	4.258	31.01.08	229	0.57	30.07.09	762	-	98.50	-	100.00	0.00	10.74	-	10.50	3010	0
Финконтр 1	700	11.70	0.769	-	-	-	04.09.07	67	0.18	100.00	100.10	99.99	-0.01	-	12.24	11.70	999	0
ФСК ЕЭС-01	5000	8.80	0.241	-	-	-	18.12.07	172	0.47	101.22	101.45	101.22	-0.12	-	6.22	8.69	507	0
ФСК ЕЭС-02	7000	8.25	0.068	-	-	-	22.06.10	1089	2.71	103.80	103.90	103.89	0.03	-	6.90	7.94	62334	0
ФСК ЕЭС-03	7000	7.10	0.272	-	-	-	12.12.08	532	1.41	100.68	101.05	100.76	-0.02	-	6.65	7.04	7687	19155

## Итоги торгов корпоративными облигациями

Эмитент	Объем, млн руб.	Купон, %	НКД, %	Оферта			Погашение			Цена, %				Доходность, %			Объем сделок, тыс. руб.	
				дата	дней	дюрация, лет	дата	дней	дюрация, лет	спрос	предл.	срвз.	изм.	к оферте	к погаш.	текущая	биржевой	РПС
ФСК ЕЭС-04	6000	7.30	1.560	-			06.10.11	1560	3.70	101.30	101.40	101.35	0.08	-	7.05	7.20	8118	0
ФСК ЕЭС-05	5000	7.20	0.473	-			01.12.09	886	2.26	100.85	101.10	100.98	0.04	-	6.87	7.13	2	146310
ХКФ Банк-2	3000	9.25	1.140	12.05.09	683	1.74	11.05.10	1047	-	100.00	100.50	100.49	0.21	9.15	-	9.20	17836	0
ХКФ Банк-3	3000	9.45	0.207	18.09.08	447	1.17	16.09.10	1175	-	100.50	100.90	100.90	0.00	8.95	-	9.36	5045	0
ХКФ Банк-4	3000	9.95	1.963	15.10.08	477	1.21	12.10.11	1566	-	101.45	101.75	101.65	0.25	8.87	-	9.78	111815	60940
ХолидФин1	1500	11.15	2.597	02.10.08	468	1.19	01.04.10	1007	-	100.99	101.00	100.84	-0.06	10.66	-	11.05	18268	0
Центр-инв1	1500	10.00	1.342	10.11.07	141	0.37	11.11.09	866	-	101.20	101.25	100.49	0.09	8.74	-	9.95	11858	10045
ЦентрТел-4	7000	13.80	4.953	-			21.08.09	784	1.87	112.50	112.74	112.66	-0.04	-	7.44	12.24	29242	115749
ЦУН 02 обл	1500	11.44	4.889	23.07.08	395	0.99	20.01.10	936	-	101.75	102.25	101.16	-0.34	10.15	-	11.30	51624	50850
Черемушки	700	11.30	3.591	03.03.08	248	0.65	02.03.09	612	-	99.80	100.20	100.00	-0.15	11.56	-	11.30	1	0
ЧТПЗ 01об	3000	9.50	0.234	18.06.08	362	0.95	16.06.10	1083	-	102.15	102.30	102.09	-0.04	7.36	-	9.30	7513	61260
ЭйрЮнион01	1500	13.50	1.664	20.11.07	144	0.39	10.11.09	865	1.76	99.97	100.04	100.01	0.01	14.09	12.44	13.49	17230	0
Экспобанк1	1000	10.75	0.088	25.12.07	195	0.48	29.12.09	914	-	100.05	100.30	100.25	0.15	10.62	-	10.72	24061	0
Электрон01	500	11.75	2.447	-			13.04.08	289	0.76	99.75	99.99	99.90	-0.10	-	12.18	11.76	10551	0
ЭлемЛиз-01	600	12.50	0.068	26.03.08	273	0.72	24.03.10	999	-	100.20	100.30	100.29	0.04	12.64	-	12.46	802	0
ЭнергмашФ1	700	11.50	0.977	27.05.08	340	0.88	22.11.11	1607	-	102.30	102.99	102.31	-0.49	8.98	-	11.24	21167	19121
ЭнргсбРес1	128	17.00	7.312	-			18.01.11	1299	1.65	99.50	100.99	100.10	-0.10	-	16.15	16.98	20	0
ЭФКО-02 об	1500	10.50	4.430	25.01.08	215	0.55	22.01.10	938	-	100.32	100.75	100.62	-0.09	9.56	-	10.43	6239	30207
ЮЛКФИН1	1000	14.00	2.493	23.04.08	313	0.72	28.04.10	1034	-	99.95	100.05	100.05	0.03	14.66	-	13.99	11757	12001
Юниаструм	1000	11.00	3.888	-			17.02.09	599	1.49	100.68	100.70	100.70	0.00	-	10.78	10.92	10	0
Юниаструм2	1500	10.90	2.180	17.10.08	482	1.23	19.04.10	1025	-	100.38	100.39	100.30	-0.01	10.90	-	10.86	6028	14558
Юнимилк 01	2000	9.75	2.885	08.09.09	804	1.98	06.09.11	1530	-	102.25	102.75	102.45	0.00	8.67	-	9.51	40982	97422
ЮТК-03 об.	3500	10.90	2.419	09.10.07	109	0.28	10.10.09	834	-	100.04	101.05	101.02	-0.04	7.19	-	10.79	19800	0
ЮТК-04 об.	3750	10.00	0.329	-			09.12.09	894	1.59	104.10	104.35	104.15	0.20	-	7.58	9.60	1171	226438
ЮТэйр-Ф 02	1000	9.95	0.463	11.03.08	259	0.68	10.03.09	620	-	100.07	100.20	100.06	-0.09	10.23	-	9.94	1000	106806
ЮТэйр-Ф 03	2000	10.40	0.285	16.12.08	541	1.40	14.12.10	1264	-	100.40	100.60	100.48	0.07	10.29	-	10.35	3216	0
Итого :																	3444395	15768977

## Итоги торгов муниципальными облигациями

Эмитент	Объем, млн руб.	Купон, %	НКД, %	Погашение			Цена, %				Доходность, %		Объем сделок, тыс. руб.	
				дата	дней	дюрация, лет	спрос	предл.	срвз.	изм.	к погаш.	текущая	биржевой	РПС
Астрахань1	500	сен.50	0.390	17.12.2009	902	фев.23	101.00	102.10	102.85	01.июл	авг.47	сен.23	2057	0
Башкорт5об	1000	08.фев	1.121	04.11.2009	859	фев.17	102.75	103.00	102.83	0.03	июн.81	июл.80	20565	14854
Белгор2003	320	13.50	2.256	29.04.2008	305	0.81	104.50	104.85	104.50	-0.34	июл.95	дек.91	4170	0
Белгор2006	1020	авг.24	1.467	19.10.2011	1573	мар.64	100.45	100.70	100.63	0.16	июл.96	авг.18	15657	0
Волгогр 01	450	сен.70	1.887	17.07.2008	384	1.00	101.20	103.15	101.50	0.10	июл.95	сен.55	6091	0
ВоронежОб2	500	12.00	0.395	18.06.2009	720	янв.82	108.15	108.35	108.25	0.25	июл.56	11.авг	395	0
ВоронежОбл	600	13.00	0.534	15.12.2007	169	0.45	102.60	102.74	102.60	0.10	июл.43	дек.67	71	0
ИркОбл31-1	960	сен.50	0.133	17.12.2009	902	янв.39	101.85	101.90	101.83	0.23	июл.70	сен.32	1206	0
ИркОбл31-3	2790	июл.75	1.836	24.11.2010	1244	янв.58	99.50	99.65	100.19	0.20	июл.42	июл.73	3046	0
ИркОбл-а01	288	10.00	1.544	22.07.2007	23	0.06	100.14	100.30	100.11	-0.89	авг.20	сен.98	875	0
КазаньОбоб	2300	8.00	0.658	29.08.2009	792	2.00	100.92	101.15	100.95	-0.02	июл.73	июл.92	59941	88796
Карелия 2	500	авг.27	1.609	14.04.2011	1385	фев.90	100.40	100.45	100.37	-0.03	08.фев	авг.24	4014	0
КировОбл 1	270	авг.39	0.124	22.12.2008	542	0.96	100.80	101.10	101.00	0.00	июл.54	авг.30	4090	0
КировОбл 2	600	авг.45	0.023	24.09.2009	818	янв.19	100.75	100.95	100.85	0.20	июл.95	авг.37	302	0
КОМИ 5в об	500	13.00	0.178	24.12.2007	178	0.48	102.92	103.00	102.91	0.15	07.июн	дек.63	1420	0
КОМИ 6в об	700	13.50	2.811	14.10.2010	1203	фев.77	113.15	113.55	113.50	0.30	июл.19	ноя.89	6526	0
КОМИ 7в об	1000	10.00	1.014	22.11.2013	2338	апр.67	108.20	-	108.26	0.41	июл.29	сен.23	3485	0
КОМИ 8в об	1000	9.00	2.836	03.12.2015	3079	май.82	99.50	102.00	100.50	0.00	июл.30	авг.95	11557	0
КостромОб4	800	11.00	0.512	11.03.2008	256	0.68	102.50	102.59	102.50	0.10	июл.51	окт.73	40068	0
КраснЯрКр3	3000	7.00	1.649	01.10.2008	460	0.74	99.61	99.70	99.67	-0.02	июн.91	07.фев	15603	0
КурганОбл1	500	сен.25	0.279	17.12.2009	902	фев.23	101.40	101.95	101.94	0.69	авг.64	09.июл	2841	60903
ЛенОбл-2об	800	14.янв	0.614	08.12.2010	1258	фев.90	120.95	121.00	121.00	0.00	июл.16	ноя.57	605	0
ЛенОбл-3об	1300	дек.50	0.479	05.12.2014	2716	май.36	128.45	129.10	129.04	05.апр	июл.18	сен.68	1548	0
ЛипецкОбл3	300	7.00	0.173	19.09.2007	82	0.22	100.00	100.15	100.11	0.04	июн.66	июн.99	62068	0
Магадан-Об	450	11.00	0.332	15.09.2008	444	янв.15	104.00	104.05	104.02	-0.08	июл.72	окт.57	6887	0
МарийЭл 5	500	авг.25	0.814	23.05.2009	694	янв.77	100.65	100.70	100.70	0.20	08.авг	авг.19	302	0
МГор38-об	5000	10.00	0.082	26.12.2010	1276	03.июн	110.00	112.50	112.00	-0.70	июн.23	авг.92	1	35730
МГор39-об	10000	10.00	4.356	21.07.2014	2579	май.31	110.35	110.50	110.45	0.06	июн.36	09.май	79697	202589
МГор41-об	10000	10.00	4.110	30.07.2010	1127	фев.67	107.70	107.80	107.80	0.02	06.мар	сен.27	619	0
МГор44-об	20000	10.00	0.137	24.06.2015	2917	06.май	110.30	110.40	110.40	0.10	июн.41	09.май	34214	334109
Мос.обл.3в	4000	11.00	3.948	19.08.2007	51	0.14	100.66	100.86	100.73	0.04	май.65	окт.92	4	316039
Мос.обл.4в	9600	11.00	1.989	21.04.2009	662	янв.65	107.87	108.40	107.82	0.32	июн.55	окт.20	12830	0
Мос.обл.5в	9000	10.00	1.788	30.03.2010	1005	янв.75	106.33	106.40	106.39	0.01	июн.43	сен.39	59998	0
Мос.обл.6в	12000	9.00	1.627	19.04.2011	1390	мар.28	107.86	108.10	108.03	0.14	июн.69	авг.33	3024	518290
Мос.обл.7в	16000	8.00	1.425	16.04.2014	2483	май.35	105.75	105.94	105.95	0.03	07.янв	июл.55	13147	527584
НижгорОбл2	2000	сен.99	1.248	02.11.2008	492	0.82	102.50	102.60	102.53	-0.07	июн.88	сен.74	10170	0
НижгорОбл3	2000	авг.70	1.525	20.10.2011	1574	фев.99	103.80	103.95	103.88	0.22	07.апр	авг.37	30126	10375
Новсиб 3об	1000	13.00	6.019	14.07.2009	746	янв.78	109.50	109.70	109.70	0.03	июн.97	ноя.85	1376	0
НовсибОбл2	2000	13.30	1.057	29.11.2007	153	0.41	102.45	102.90	102.93	0.21	июн.30	дек.92	308	0
СамарОбл 2	2000	июн.82	0.280	09.09.2010	1168	фев.89	99.85	-	99.90	-0.05	07.мар	июн.82	19980	0
СамарОбл 3	4500	июл.60	0.895	11.08.2011	1504	мар.56	102.90	103.40	102.87	-0.05	июн.97	июл.38	22046	20580
Саха(Якут)	2500	июл.95	1.546	11.04.2013	2113	мар.95	103.85	104.00	103.82	-0.06	июл.18	июл.65	50367	29022
ТверОбл 05	800	июл.95	0.610	30.11.2008	520	янв.35	100.60	100.85	100.50	-0.35	июл.79	июл.91	1	0
Томск.об-2	600	10.00	2.110	13.10.2007	106	0.29	100.69	100.83	100.72	0.01	июл.51	сен.92	8422	0
Томск.об-4	1001	7.00	0.058	26.12.2011	1641	фев.72	99.99	100.30	99.98	-0.02	июл.13	7.00	4124	0
ТомскАдм 1	500	июл.58	0.748	20.05.2010	1056	янв.82	100.35	100.50	100.54	0.04	авг.57	июл.53	1609	20096

## Итоги торгов муниципальными облигациями

Эмитент	Объем, млн руб.	Купон, %	НКД, %	Погашение			Цена, %				Доходность, %		Объем сделок, тыс. руб.	
				дата	дней	дюрация, лет	спрос	предл.	срвз.	изм.	к погаш.	текущая	биржевой	РПС
ТульскОб 1	1500	авг.50	0.023	28.06.2009	730	янв.86	102.90	103.00	102.90	0.17	07.дек	авг.26	31611	0
Хабаровскб	1000	8.00	0.789	24.11.2009	879	янв.42	100.62	100.94	100.62	-0.24	июл.19	июл.95	402	0
Чувашия-05	1000	июл.85	0.495	05.06.2011	1437	мар.45	102.30	103.20	102.30	-1.98	июл.30	июл.67	1	0
Чувашия-06	1000	авг.24	1.490	17.04.2012	1754	мар.99	100.55	100.59	100.48	0.03	июл.74	авг.20	13464	0
Якут-06 об	2000	10.00	1.178	13.05.2010	1049	02.апр	106.54	106.65	106.64	0.04	июн.98	сен.37	3199	15997
Якут-07 об	2500	июл.80	1.368	17.04.2014	2484	апр.53	100.00	102.15	102.00	-0.08	июл.57	июл.64	15300	0
Якут-10 об	800	12.00	0.329	17.06.2008	354	0.93	104.50	104.82	104.50	0.10	июл.35	ноя.48	588	0
ЯрОбл-06	2000	июл.75	1.401	19.04.2011	1390	фев.42	100.35	100.65	100.44	0.07	июл.24	июл.71	1739	51306
Ярославль1	400	9.00	0.247	17.12.2009	902	янв.82	100.55	100.97	100.96	-0.02	авг.73	авг.91	1186	0
Итого :												694968	2246273	

## Итоги торгов государственными облигациями

Выпуск	НКД, %	Погашение		Цена, %					Доходность, %	Объем сделок, тыс. руб.
		дата	дюрация, лет	мин.	мак.	закр.	срвз.	изм. срвз.		
25058	10.010	30.04.2008	0.81	100.85	100.85	100.85	100.85	-0.82	5.36	433655
25060	9.220	29.04.2009	1.73	100.25	100.25	100.25	100.25	-0.00	5.78	89222
46003	44.650	14.07.2010	2.23	106.85	109.89	109.88	109.88	0.08	5.84	10990
25057	13.180	20.01.2010	2.33	103.88	103.89	103.89	103.88	0.09	5.88	10388
25061	9.210	05.05.2010	2.62	99.99	100.25	100.11	100.16	-0.28	5.86	26045
46002	33.290	08.08.2012	3.63	109.55	109.55	109.55	109.55	-0.09	6.08	109550
26199	12.030	11.07.2012	4.32	100.04	100.39	100.35	100.34	0.19	6.16	13047
26198	38.960	02.11.2012	4.55	99.18	99.18	99.18	99.18	0.04	6.18	1
46014	26.390	29.08.2018	5.09	108.00	109.41	109.41	109.29	-0.06	6.24	12
46017	10.250	03.08.2016	6.39	106.63	106.75	106.70	106.69	0.00	6.33	196926
48001	47.990	31.10.2018	6.71	104.59	104.59	104.59	104.59	0.58	7.05	1
46021	28.050	08.08.2018	7.46	100.64	100.67	100.64	100.67	0.03	6.35	4530
46018	3.950	24.11.2021	8.54	111.65	111.82	111.75	111.81	0.10	6.42	290709
46019	0.000	20.03.2019	8.91	59.95	60.00	59.95	59.95	0.10	6.95	599
46020	25.520	06.02.2036	12.61	102.83	102.90	102.88	102.89	0.09	6.78	232692

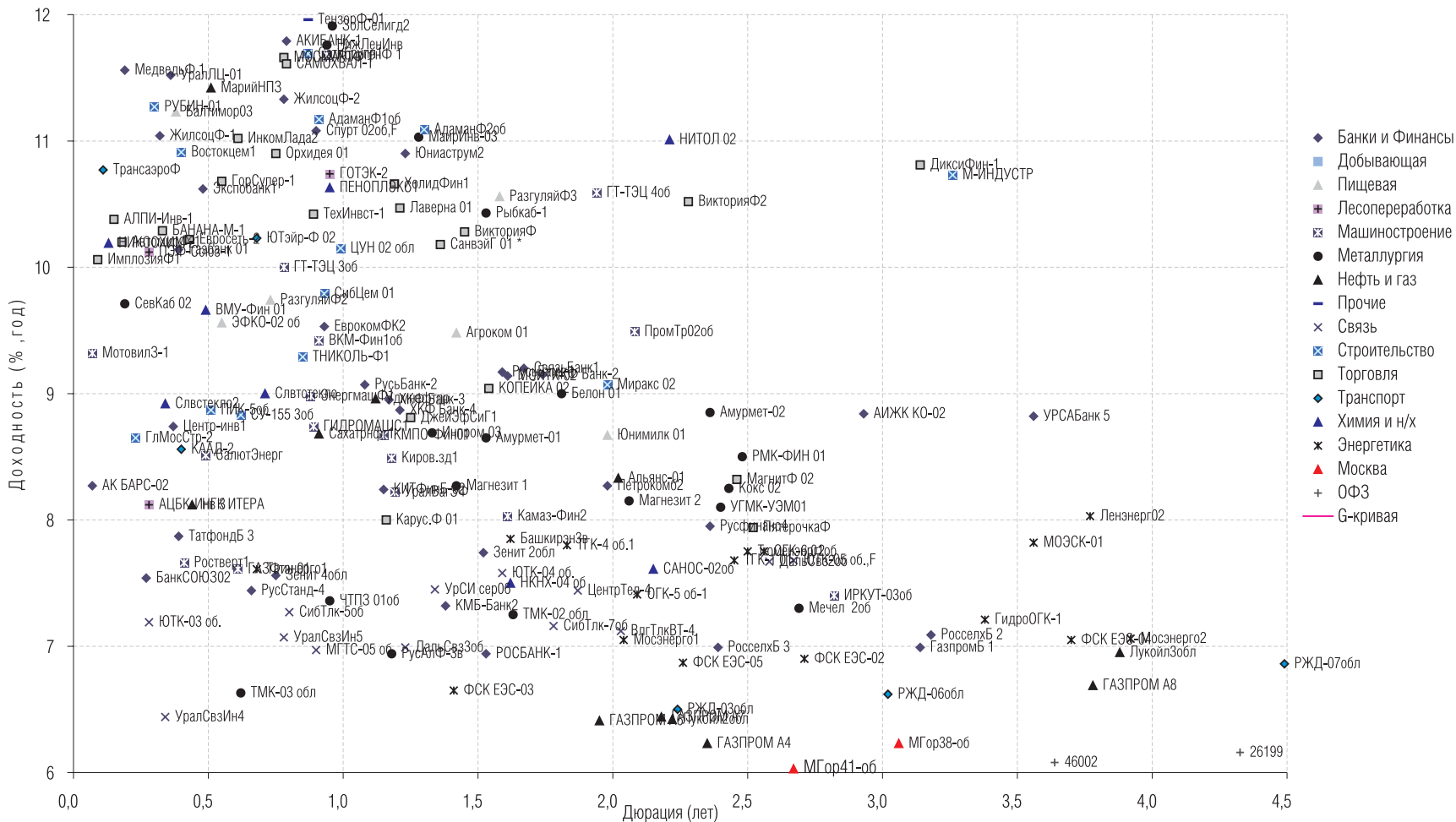
## Вексельный рынок

### СТРУКТУРА ВЕКСЕЛЬНЫХ ИНДЕКСОВ И ДОХОДНОСТИ ВЕКСЕЛЕЙ

Эмитент	Векселя с погашением через:							
	1 месяц		3 месяца		6 месяцев		12 месяцев	
	Доля, %	Дох-ть, %	Доля, %	Дох-ть, %	Доля, %	Дох-ть, %	Доля, %	Дох-ть, %
Абсолют Банк	-	-	5,0	7,55	10,0	7,78	10,0	8,95
Авангард	-	-	-	-	-	-	15,0	9,19
Агропромкредит	-	-	5,0	10,02	-	-	-	-
АК Барс	-	-	5,0	7,36	-	-	5,0	7,94
Альфа-Банк	15,0	6,59	2,5	6,93	10,0	7,12	5,0	7,36
Банк БИН	5,0	10,06	-	-	-	-	-	-
БПФ	-	-	2,5	11,24	-	-	-	-
ВБРР	5,0	7,22	5,0	7,34	-	-	-	-
ВТБ	-	-	-	-	5,0	6,71	-	-
Газпромбанк	-	-	-	-	5,0	6,72	-	-
Глобэкс	5,0	9,12	-	-	-	-	-	-
Еврофинанс	-	-	5,0	7,19	-	-	10,0	7,56
Зенит	10,0	6,89	-	-	-	-	-	-
Импэксбанк	-	-	-	-	-	-	-	-
МБРР	10,0	7,18	-	-	-	-	-	-
МБСПб	5,0	9,05	2,5	9,03	-	-	-	-
МДМ-Банк	10,0	6,89	5,0	6,88	-	-	5,0	7,33
МежПромБанк	-	-	5,0	7,73	-	-	-	-
Моск.Кред.Банк	5,0	8,34	5,0	9,08	-	-	15,0	9,93
Банк Москвы	-	-	-	-	-	-	-	-
Петрокоммерц	-	-	5,0	7,28	10,0	7,52	-	-
НОМОС-Банк	-	-	5,0	7,53	-	-	10,0	8,03
Пробизнесбанк	-	-	5,0	7,76	-	-	15,0	9,03
Промсвязьбанк	-	-	5,0	7,48	-	-	-	-
Росбанк	15,0	6,48	5,0	6,68	-	-	-	-
Россельхозбанк	-	-	5,0	7,00	10,0	6,97	-	-
Русь-Банк	5,0	9,06	-	-	-	-	-	-
Сбербанк РФ	-	-	-	-	10,0	6,77	-	-
Связь-Банк	-	-	5,0	8,30	-	-	-	-
Северная Казна	-	-	-	-	5,0	9,40	5,0	10,02
СКБ	5,0	9,50	2,5	10,20	-	-	-	-
Судостроительный	5,0	8,16	5,0	8,49	10,0	9,10	-	-
Татфондбанк	-	-	5,0	8,94	10,0	9,31	-	-
Транскредитбанк	-	-	5,0	6,68	-	-	-	-
УралВТБ	-	-	-	-	-	-	-	-
УралСиб	-	-	-	-	5,0	6,83	-	-
ЭкспоБанк	-	-	-	-	10,0	10,30	5,0	10,81
ИНДЕКС:	100,0	7,58	100,0	7,90	100,0	7,97	100,0	8,85

## Кривые доходности

29.06.2007

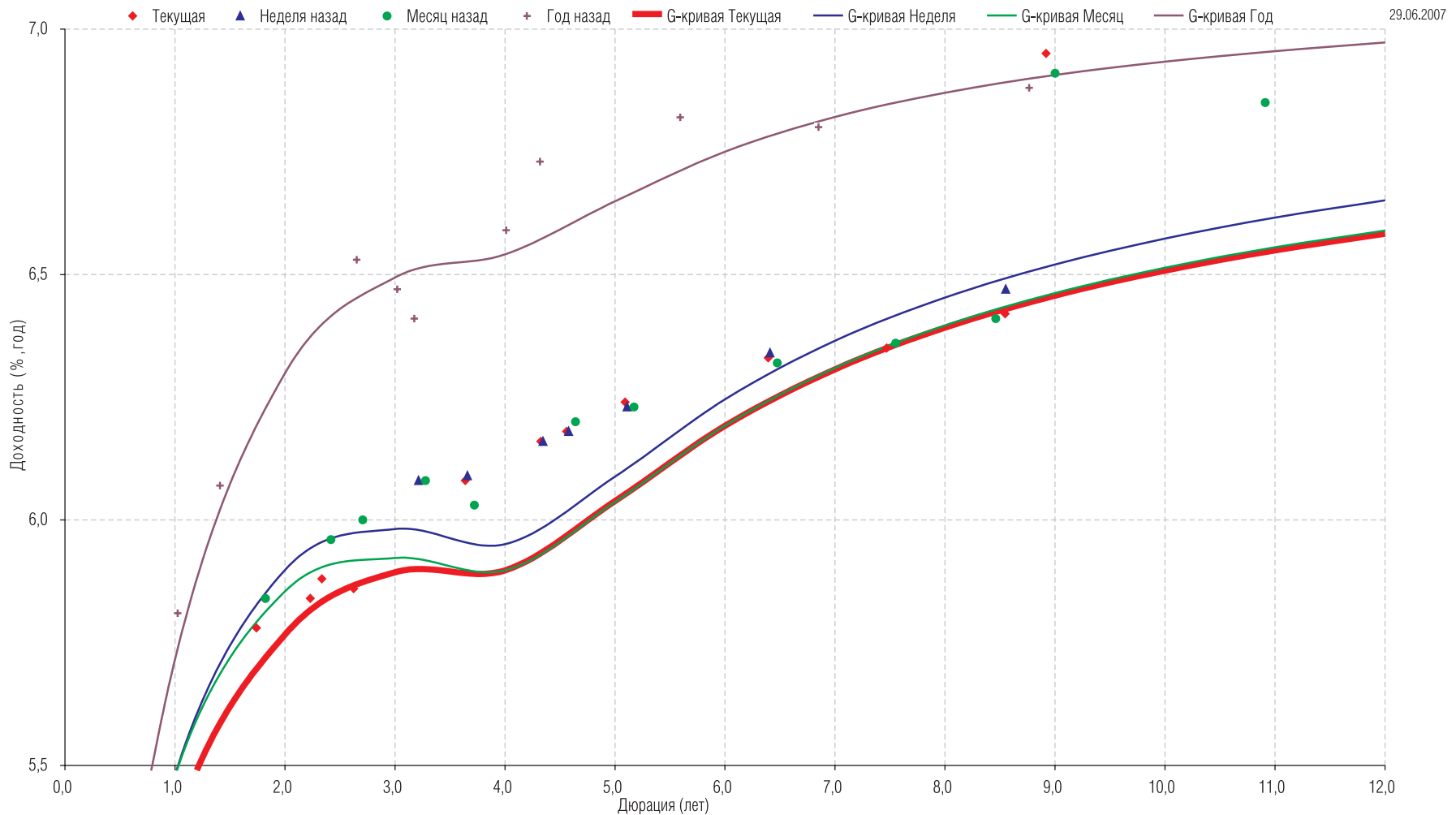


Подробнее: <http://www.region.ru/TradeOperations/DebtMarket/Indicators/>





## Кривые доходности



## ОПЕРАЦИИ С АКЦИЯМИ

### Руководитель департамента:

Павел Ващенко (доб. 335; e-mail: pvaschenko@regnm.ru)

### Клиентское обслуживание:

Владимиров Владимир (доб. 570; e-mail: vladimirov@regnm.ru)

Антон Коновалов (доб. 507; e-mail: konovalov@region.ru)

Маргарита Петрова (доб. 333; e-mail: rita\_petrova@regnm.ru)

Синика Елена (доб. 549; e-mail: sinika@region.ru)

### Трейдеры:

Марина Муминова (доб. 157; e-mail: muminova@regnm.ru),

(095) 264 4372 (прямой)

Летфуллин Рифат (доб. 504; e-mail: letfullin@regnm.ru)

Орловский Максим (доб. 534; e-mail: orlovskiy@renm.ru)

Янковский Александр (доб. 585; e-mail: java@regnm.ru)

## ОПЕРАЦИИ С ВЕКСЕЛЯМИ

Павел Голышев (доб. 303; e-mail: golyshev@regnm.ru)

Виктория Скрыпник (доб. 301; e-mail: vvs@regnm.ru)

Елена Шехурдина (доб. 463; e-mail: lenash@regnm.ru)

Крищенко Богдан (доб. 580; e-mail: valentine@regnm.ru)

## ОПЕРАЦИИ С ОБЛИГАЦИЯМИ

Сергей Гуминский (доб. 433; e-mail: guminskiy@regnm.ru)

Петр Костиков (доб. 471; e-mail: kostikov@regnm.ru)

Игорь Каграманян (доб. 575; e-mail: kia@regnm.ru)

Нестерова Анна (доб. 549; e-mail: nesterova@regnm.ru)

## ОРГАНИЗАЦИЯ ПРОГРАММ ДОЛГОВОГО ФИНАНСИРОВАНИЯ

Олег Дулебенец (доб. 584; e-mail: dulebenets@regnm.ru)

Константин Ковалев (доб. 547; e-mail: kovalev@regnm.ru)

## АНАЛИТИЧЕСКОЕ УПРАВЛЕНИЕ

### Начальник управления:

Константин Комиссаров (доб. 428; e-mail: komissarov@regnm.ru)

### Долговой рынок:

Александр Ермак (доб. 405; e-mail: aermak@regnm.ru)

### Фондовый рынок:

Константин Гуляев (доб. 140; e-mail: gulyaev@region.ru)

## ДОВЕРИТЕЛЬНОЕ УПРАВЛЕНИЕ

Сергей Малышев (доб. 120; e-mail: smalyshev@regnm.ru)

Данила Шевырин (доб. 178; e-mail: she\_dv@regnm.ru)

Группа компаний «РЕГИОН» объединяет динамично развивающиеся компании, оказывающие в совокупности целый спектр услуг на рынке ценных бумаг, в числе которых услуги в сфере брокерской (ООО «БК РЕГИОН»), депозитарной деятельности (ЗАО «ДК РЕГИОН»), доверительного управления ценными бумагами, управления инвестиционными фондами, паевыми инвестиционными фондами и негосударственными пенсионными фондами (ЗАО «РЕГИОН ЭСМ»), а также услуги финансового консультанта на рынке ценных бумаг (ЗАО «РЕГИОН ФК»). Компании группы обладают всеми необходимыми лицензиями для осуществления соответствующих видов деятельности. Профессионализм сотрудников компаний группы подтвержден рейтингами НАУФОР (АА — высокая степень надежности), журнала «Деньги», а также многочисленными опросами участников рынка ценных бумаг, проводимых информационными агентствами АК&М и РосБизнесКонсалтинг, по результатам которых Компания устойчиво занимает ведущие места. Основные причины наших успехов кроются в четком понимании тенденций рынка и чутком отношении к интересам наших клиентов. Если Вам потребуется какая-либо помощь, либо Вы захотите более подробно узнать о спектре оказываемых нами услуг, пожалуйста, свяжитесь с нами.

**Многоканальный телефон: (495) 777 29 64**

**Факс: (495) 777 29 64 доб. 234**

**www.region.ru**

Страницы компании в информационной системе REUTERS: <REGION>

Данный обзор носит исключительно информационный характер и не может рассматриваться как предложение к заключению сделок с компаниями группы «РЕГИОН». Мы не претендуем на полноту и точность изложенной информации. Наши клиенты могут иметь позицию или какой-либо иной интерес в любой сделке прямо или косвенно упомянутой в тексте настоящего обзора. «РЕГИОН» не несет ответственности за любой прямой или косвенный ущерб, наступивший в результате использования информации, изложенной в настоящем обзоре. Любые операции с ценными бумагами, упоминаемыми в настоящем обзоре, могут быть связаны со значительным риском.